

2. モデル建物

モデル建物法の評価に用いるモデル建物について解説をする。PAL * と一次エネルギー消費量では仮定したモデル建物は異なる。

2.1 PAL * 算定用モデル建物

2.1.1 PAL * 算定用モデル建物の概要

外皮の評価では、設備の評価におけるモデル建物は使用せず、すべての建物用途において直方体の単純な形状を基本とし、以下のルールに従ってモデル建物を想定する。

- ・ 建物の規模（面積、高さ及び階数等）は入力値に従う。
- ・ 評価対象とする建物において、地上階から最上階（塔屋階は除く）までの平面図上で同一位置にある非空調の部分のみを非空調コア部と定義し、モデル建物に反映する。
▷ 非空調室として設計した室であっても、非空調コア部の定義を外れる場合は空調室として PAL * を計算する。
- ・ 非空調コア部以外は、室用途によらず、建物用途ごと（集会所等においては室用途ごと）に定めた空調室の代表室用途（表 5.2.1）の室使用条件によって PAL * を計算する。
▷ 例えば、事務所等の「更衣室」であっても事務所等の「事務室」として PAL * を計算する。
- ・ 窓はすべて空調室にあるものとして PAL * を計算する（非空調コア部にある窓であっても空調室にあるものと想定する）。
- ・ 窓面積の合計が最大となる方位をモデル建物の主方位とし、外気に接する床がある場合には、地上階の主方位にピロティを設ける。

これらのルールに従ってモデル建物を想定することで、評価にかかる作業が削減される一方で、PAL * の計算結果は告示に基づいて算定する場合よりも大きくなる（安全側の評価となる）。

外気に接する床があり、主方位と正対する方位に非空調コア部がある場合のモデル建物の例（立面図）を図 5.2.2 に示す。

表 5.2.1 空調室の代表室用途

| 建物用途（入力値） | 室用途（入力値） | 空調室の代表室用途 |
|-----------|----------|-------------|
| 事務所等 | | 事務室 |
| ホテル等 | | 客室 |
| 病院等 | | 病室 |
| 物販店舗等 | | 大型店の売場 |
| 学校等 | | 高等学校の教室 |
| 飲食店等 | | レストランの客室 |
| 集会所等 | アスレチック場 | アスレチック場の運動室 |
| | 体育館 | 公式競技用体育館 |
| | 浴場施設 | 浴場施設の浴室 |
| | 映画館 | 映画館の客席 |
| | 図書館 | 図書館の図書室 |
| | 博物館 | 博物館の展示室 |
| | 劇場 | 劇場の客席 |
| | カラオケボックス | カラオケボックス |
| | ボーリング場 | ボーリング場 |
| | ぱちんこ屋 | ぱちんこ屋 |
| | 競馬場又は競輪場 | 競馬場又は競輪場の客席 |
| 社寺 | 社寺の本殿 | |

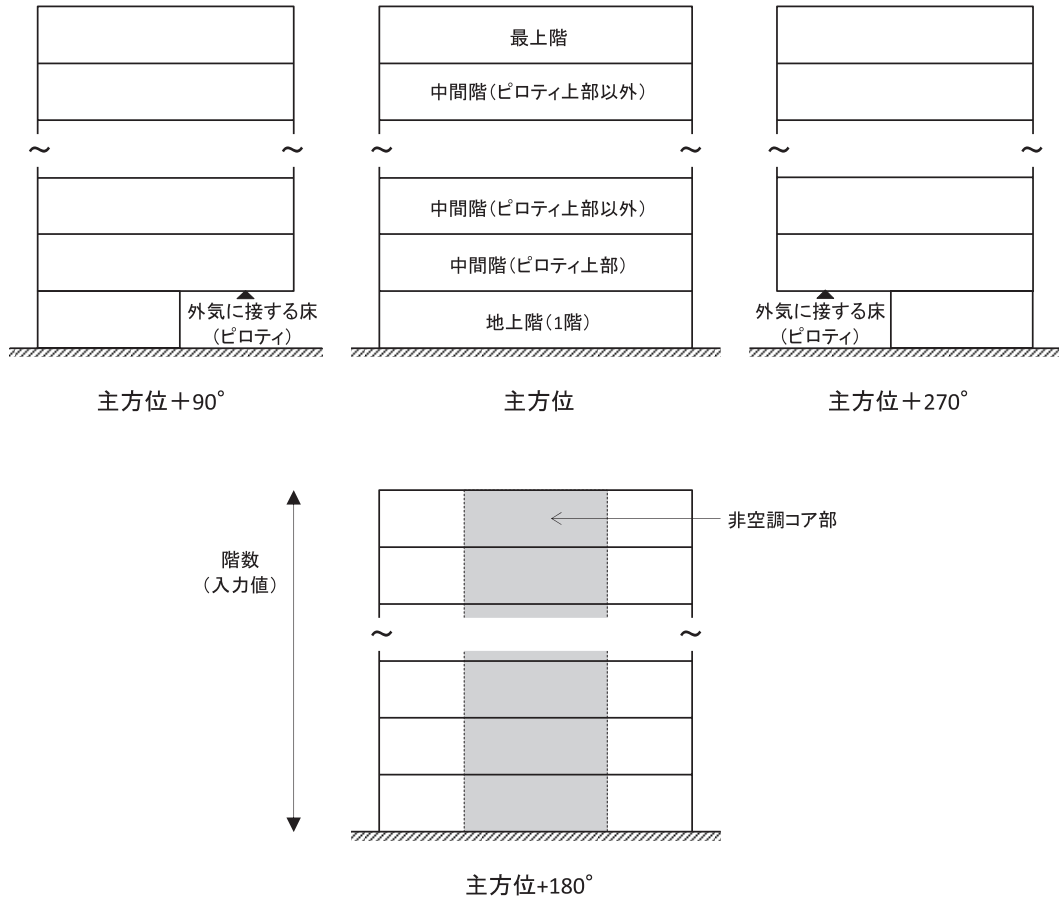


図 5.2.2 外皮の評価におけるモデル建物の例 (立面図)

(外気に接する床があり、主方位と正対する方位に非空調コア部がある場合)

2.1.2 PAL * 算定用モデル建物の面積等の計算方法

ここでは、外皮の評価 (PAL * の計算) で必要となる PAL * 算定用モデル建物の各階における方位別の外皮面積などの計算方法を示す。なお、ここで示す計算はプログラム内で自動的に処理されるため、ユーザー自身が計算する必要はない。

(1) 各階の階高

$$H_j = \frac{H_{total}}{N} \quad (5.2.1)$$

ここで、

- H_j : j 階の階高 [m]
- H_{total} : 各階の階高の合計 [m] ※入力値
- N : 建物の階数 [階] ※入力値

(2) 各階の床面積

j 階の床面積は1階と2階以上に分けて求める。これは、外気に接する床がある場合に、1階の主方位にピロティを配置することとし、1階の床面積は他の階よりも小さくなるためである。

なお、外気に接する床の面積が延床面積に近い値の場合、1階の床面積が負の値となることを避けるため、 $\{A_{floor_total} - (N - 1) A_{floor_out}\}$ の値が0よりも大きい場合と0以下の場合に分けて各階の床面積を求める。

$\{A_{floor_total} - (N - 1) A_{floor_out}\} > 0$ の場合

$j = 1$ の場合 (1階の床面積)

$$A_{floor,j=1} = \frac{A_{floor_total} + A_{floor_out}}{N} - A_{floor_out} \quad (5.2.2)$$

$j \geq 2$ の場合 (2階から N 階までの各階の床面積)

$$A_{floor,j} = \frac{A_{floor_total} + A_{floor_out}}{N} \quad (5.2.3)$$

$\{A_{floor_total} - (N - 1) A_{floor_out}\} \leq 0$ の場合

$j = 1$ の場合 (1階の床面積)

$$A_{floor,j=1} = 0 \quad (5.2.4)$$

$j \geq 2$ の場合 (2階から N 階までの各階の床面積)

$$A_{floor,j} = \frac{A_{floor_total} + A_{floor_out}}{N - 1} \quad (5.2.5)$$

ここで、

| | | |
|--------------------|-------------------------------|------|
| $A_{floor,j}$ | : j 階の床面積 [m ²] | |
| A_{floor_total} | : 床面積の合計 [m ²] | ※入力値 |
| A_{floor_out} | : 外気に接する床面積 [m ²] | ※入力値 |
| N | : 建物の階数 [階] | ※入力値 |

(3) 各方位の鉛直面外皮面積

$$A_{env_total,i} = A_{wall_total,i} + A_{win_total,i} \quad (5.2.6)$$

ここで、

$A_{env_total,i}$: 建物全体の方位 i における鉛直面外皮面積 [m²]

$A_{wall_total,i}$: 建物全体の方位 i における外壁面積 [m²] ※入力値

$A_{win_total,i}$: 建物全体の方位 i における窓面積 [m²] ※入力値

i = 北、東、南、西、屋根

(4) 主方位の特定

主方位は窓面積が最大となる方位とする。

窓面積が最大となる方位が複数ある場合は、南→西→東→北の順に主方位とする。

(5) 各階における各方位の鉛直面外皮面積

j 階における方位 i の鉛直面外皮面積は、方位 i を「主方位及び主方位と正対する方位（主方位 + 180°）」と「主方位と隣り合う方位（主方位 ± 90°）」に場合分けして求める。

これは、1 階の主方位にピロティを配置した場合、1 階の主方位 ± 90° の鉛直面外皮面積が他の階よりもピロティ分だけ小さくなるためである。

i = 主方位、または、 i = 主方位 + 180° の場合

$A_{floor,j=1} > 0$ の場合

$$A_{env,i,j=1} = \frac{A_{env_total,i}}{N} \quad (5.2.7)$$

$A_{floor,j=1} = 0$ の場合

$$A_{env,i,j=1} = 0 \quad (5.2.8)$$

i = 主方位 - 90°、または、 i = 主方位 + 90° の場合

$$A_{env,i,j} = A_{env_total,i} \times \frac{A_{floor,j}}{A_{floor_total}} \quad (5.2.9)$$

ここで、

$A_{env,i,j}$: j 階における方位 i の鉛直面外皮面積 [m²]

$A_{env_total,i}$: 方位 i における鉛直面外皮面積 [m²] ※式 (5.2.6)

| | | |
|--------------------|--------------------------|----------------------|
| N | : 建物の階数 [階] | ※入力値 |
| $A_{floor,j}$ | : j 階における床面積 [m^2] | ※式 (5.2.2) ~ (5.2.5) |
| A_{floor_total} | : 床面積の合計 [m^2] | ※入力値 |

(6) 各階の非空調コア部における各方位の鉛直面外皮面積

j 階の非空調コア部における方位 i の鉛直面外皮面積は以下の手順で求める

- ① j 階の非空調コア部の鉛直面外皮面積を求める。
- ② 上記①で求めた非空調コア部の鉛直面外皮面積、及び、式 (5.2.7)、(5.2.9) で求めた各方位の鉛直面外皮面積の大小関係によって場合分けし、各階の非空調コア部における各方位の鉛直面外皮面積を求める。

①各階の非空調コア部の鉛直面外皮面積

$$A_{core,j} = \left(\sum_i A_{env,i,j} \right) \times \frac{L_{core}}{L_{floor}} \quad (5.2.10)$$

ここで、

| | | |
|---------------|--------------------------------------|----------------------|
| $A_{core,j}$ | : j 階の非空調コア部の鉛直面外皮面積 [m^2] | |
| $A_{env,i,j}$ | : j 階における方位 j の鉛直面外皮面積 [m^2] | ※式 (5.2.7) ~ (5.2.9) |
| L_{core} | : 非空調コア部の外周長さ [m] | ※入力値 |
| L_{floor} | : 建物の外周長さ [m] | ※入力値 |

②各階の非空調コア部における各方位の鉛直面外皮面積

非空調コア部の方位 (入力値) を i_{core} とする。

式 (5.2.10) で求めた非空調コア部の鉛直面外皮面積 $A_{core,j}$ と式 (5.2.7) ~ (5.2.9) で求めた各方位の鉛直面外皮面積 $A_{env,i,j}$ の大小関係によって場合分けし、各階の非空調コア部における各方位の鉛直面外皮面積を求める。

$A_{core,j} \leq A_{env,i_{core}j}$ の場合

$$A_{core,i_{core}j} = A_{core,j} \quad (5.2.11)$$

$$A_{core,i_{core}^{-90^\circ}j} = 0 \quad (5.2.12)$$

$$A_{core,i_{core}^{+90^\circ}j} = 0 \quad (5.2.13)$$

$$A_{core,i_{core}^{+180^\circ}j} = 0 \quad (5.2.14)$$

$A_{env,i_{core}j} < A_{core,j} \leq (A_{env,i_{core}j} + A_{env,i_{core}^{-90^\circ}j} + A_{env,i_{core}^{+90^\circ}j})$ の場合

$$A_{core,i_{core}j} = A_{env,i_{core}j} \quad (5.2.15)$$

$$A_{core, i_{core-90^\circ} j} = \frac{A_{core, j} - A_{env, i_{core} j}}{2} \quad (5.2.16)$$

$$A_{core, i_{core+90^\circ} j} = \frac{A_{core, j} - A_{env, i_{core} j}}{2} \quad (5.2.17)$$

$$A_{core, i_{core+180^\circ} j} = 0 \quad (5.2.18)$$

$(A_{env, i_{core} j} + A_{env, i_{core-90^\circ} j} + A_{env, i_{core+90^\circ} j}) < A_{core, j}$ の場合

$$A_{core, i_{core} j} = A_{env, i_{core} j} \quad (5.2.19)$$

$$A_{core, i_{core-90^\circ} j} = \frac{A_{core, j} - A_{env, i_{core} j}}{2} \quad (5.2.20)$$

$$A_{core, i_{core+90^\circ} j} = \frac{A_{core, j} - A_{env, i_{core} j}}{2} \quad (5.2.21)$$

$$A_{core, i_{core+180^\circ} j} = A_{core, j} - (A_{env, i_{core} j} + A_{env, i_{core-90^\circ} j} + A_{env, i_{core+90^\circ} j}) \quad (5.2.22)$$

ここで、

$A_{core, i_{core} j}$: j 階の非空調コア部における方位 i_{core} の鉛直面外皮面積 [m²]

$A_{core, i_{core-90^\circ} j}$: j 階の非空調コア部における方位 $i_{core-90^\circ}$ の鉛直面外皮面積 [m²]

$A_{core, i_{core+90^\circ} j}$: j 階の非空調コア部における方位 $i_{core+90^\circ}$ の鉛直面外皮面積 [m²]

$A_{core, i_{core+180^\circ} j}$: j 階の非空調コア部における方位 $i_{core+180^\circ}$ の鉛直面外皮面積 [m²]

$A_{core, j}$: j 階における非空調コア部の鉛直面外皮面積 [m²] ※式 (5.2.10)

$A_{env, i_{core} j}$: j 階における方位 i_{core} の鉛直面外皮面積 [m²] ※式 (5.2.7) ~ (5.2.9)

$A_{env, i_{core-90^\circ} j}$: j 階における方位 $i_{core-90^\circ}$ の鉛直面外皮面積 [m²] ※式 (5.2.7) ~ (5.2.9)

$A_{env, i_{core+90^\circ} j}$: j 階における方位 $i_{core+90^\circ}$ の鉛直面外皮面積 [m²] ※式 (5.2.7) ~ (5.2.9)

i_{core} : 非空調コア部の方位 ※入力値

$i_{core-90^\circ}$: 非空調コア部の方位から左回り 90° の方位

$i_{core+90^\circ}$: 非空調コア部の方位から右回り 90° の方位

$i_{core+180^\circ}$: 非空調コア部の方位と正対する方位

(例) 非空調コア部の方位が「北」の場合

i_{core} : 北

$i_{core-90^\circ}$: 西

$i_{core+90^\circ}$: 東

$i_{core+90^\circ}$: 南

(7) 各階における各方位の窓面積

j 階における各方位の窓面積は、方位 i を「主方位及び主方位と正対する方位（主方位 +180°）」と「主方位と隣り合う方位（主方位 ± 90°）」に分けて求める。

これは、1 階の主方位にピロティを配置した場合、1 階の主方位 ± 90° の窓面積が他の階よりもピロティ分だけ小さくなるためである。

$i =$ 主方位、または、 $i =$ 主方位 +180° の場合

$A_{floor,j=1} > 0$ の場合

$$A_{win,i,j=1} = \frac{A_{win_total,i}}{N} \quad (5.2.23)$$

$A_{floor,j=1} = 0$ の場合

$$A_{win,i,j=1} = 0 \quad (5.2.24)$$

$i =$ 主方位 - 90°、または、 $i =$ 主方位 +90° の場合

$$A_{win,i,j} = A_{win_total,i} \times \frac{A_{floor,j}}{A_{floor_total}} \quad (5.2.25)$$

ここで、

$A_{win,i,j}$: j 階における方位 i の窓面積 [㎡]

$A_{win_total,i}$: 方位 i における鉛直面外皮面積 [㎡] ※入力値

N : 建物の階数 [階] ※入力値

$A_{floor,j}$: j 階における床面積 [㎡] ※式 (5.2.2) ~ (5.2.5)

A_{floor_total} : 床面積の合計 [㎡] ※入力値

(8) 各階の空調室における各方位の鉛直面外皮面積（窓面積を含む）

各階の空調室における鉛直面外皮面積（窓面積を含む）は、「式 (5.2.7) ~ (5.2.9) で求めた鉛直面外皮面積と非空調コア部の鉛直面外皮面積の差」と「窓面積」の大小関係によって場合分けして求める。

$$(A_{env,i,j} - A_{core,i,j}) \geq A_{win,i,j} \text{ の場合}$$

$$A_{env_AC,i,j} = A_{env,i,j} - A_{core,i,j} \quad (5.2.26)$$

$$(A_{env,i,j} - A_{core,i,j}) < A_{win,i,j} \text{ の場合}$$

$$A_{env_AC,i,j} = A_{win,i,j} \quad (5.2.27)$$

ここで、

$A_{env_AC,i,j}$: j 階の空調室における方位 i の鉛直面外皮面積 [m²]

$A_{env,i,j}$: j 階における方位 i の鉛直面外皮面積 [m²] ※式 (5.2.7) ~ (5.2.9)

$A_{core,i,j}$: j 階の非空調コア部における方位 i の鉛直面外皮面積 [m²]
※式 (5.2.11) ~ (5.2.22)

$A_{win,i,j}$: j 階における方位 i の窓面積 [m²] ※式 (5.2.23) ~ (5.2.25)

2.2 一次エネルギー消費量算定用モデル建物

一次エネルギー消費量算定用のモデル建物を図 5.2.3 ～ 25 に示す。集会所等、工場等以外の建物用途については 5,000㎡程度（飲食店等は 1,500㎡程度）の一般的な形状及び室構成の建築物を設計して、これをモデル建物とした。集会所等、工場等は、各設備について表 5.2.14 ～ 16 に示す室用途及び床面積を想定して一次エネルギー消費量を算出することとした。

2.2.1 モデル建物（事務所等、5,000㎡）

表 5.2.2 モデル建物（事務所等、5,000㎡）の概要

| | | | | | | | |
|--------------|----------|------------------------|---------|---------------------|-----|---------|---------------------|
| モデル名称 | | 事務所モデル (5,000㎡) | | | | | |
| 建物用途 | | 事務所等 | | | | | |
| 階数 | | 地上6階 | | | | | |
| 延べ面積 | | 4546.00 m ² | | | | | |
| 基準一次エネルギー消費量 | 建物全体 | 1地域 | 1436.41 | MJ/m ² 年 | 2地域 | 1448.98 | MJ/m ² 年 |
| | | 3地域 | 1451.99 | MJ/m ² 年 | 4地域 | 1478.08 | MJ/m ² 年 |
| | | 5地域 | 1522.72 | MJ/m ² 年 | 6地域 | 1577.49 | MJ/m ² 年 |
| | | 7地域 | 1585.16 | MJ/m ² 年 | 8地域 | 1769.82 | MJ/m ² 年 |
| | 基準値設備別内訳 | 2地域 | | | 4地域 | | |
| | | | | | | | |
| | | 6地域 | | | 8地域 | | |
| | | | | | | | |

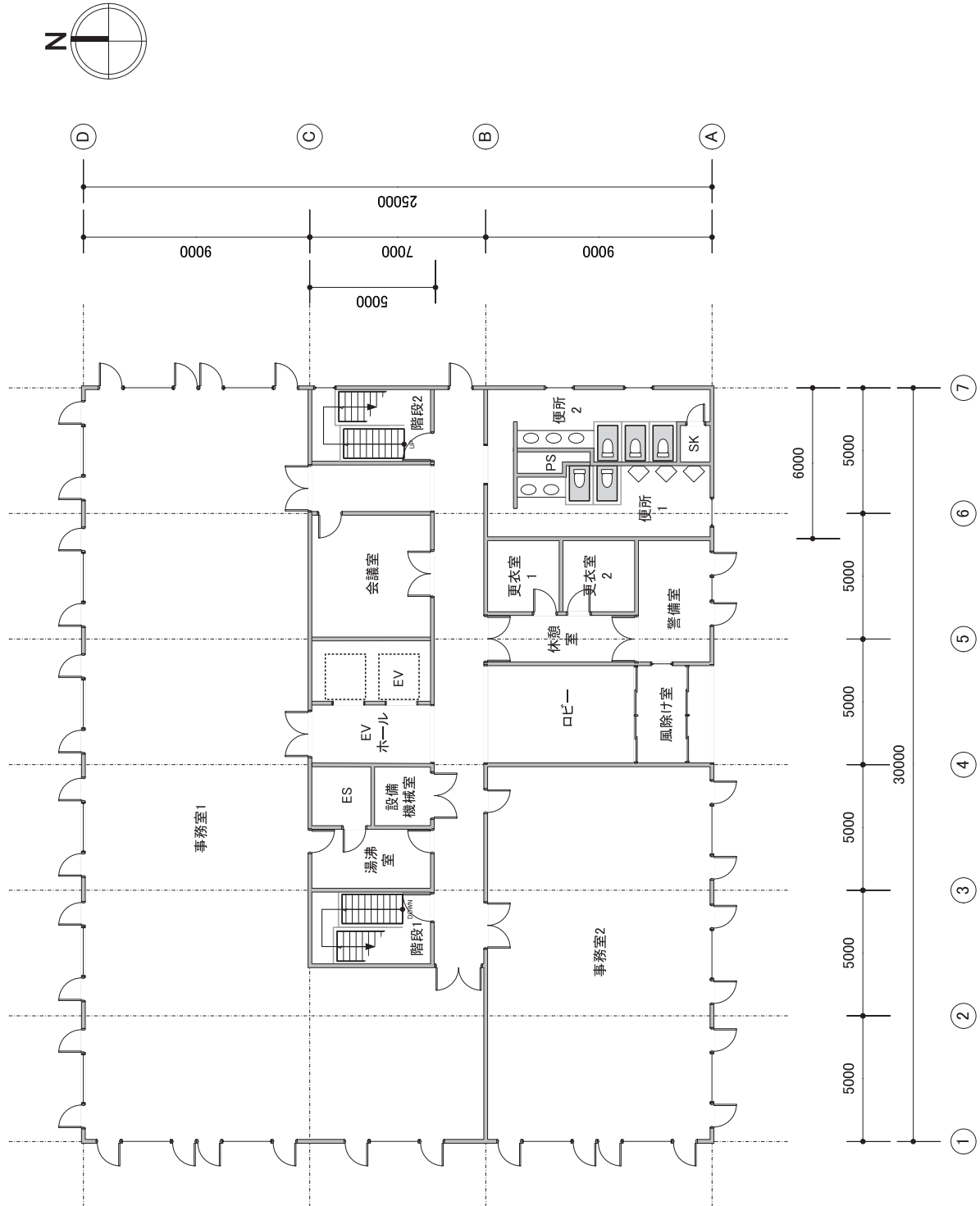


図 5.2.3 モデル建物 (事務所等、5,000m²) 1 階平面図

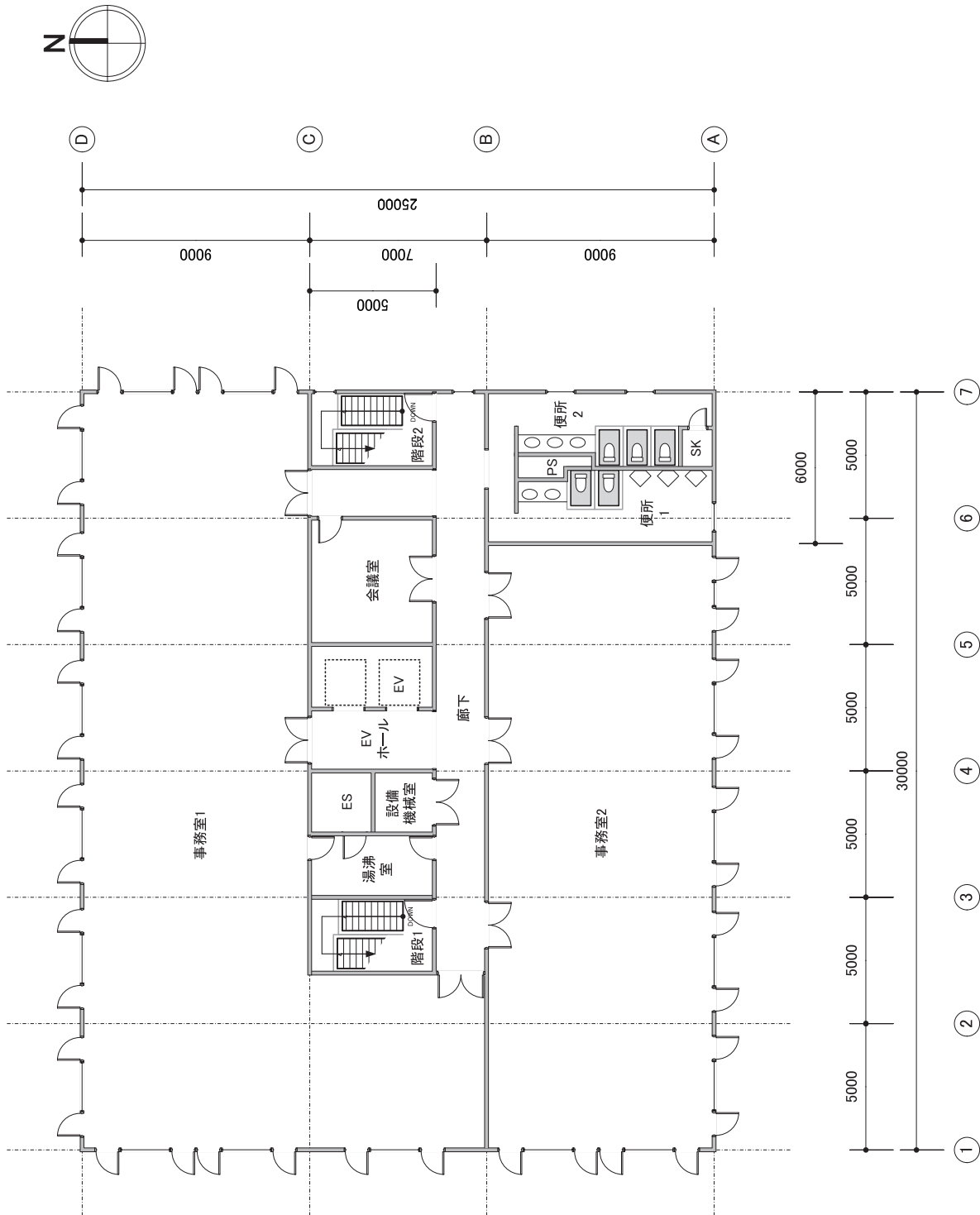
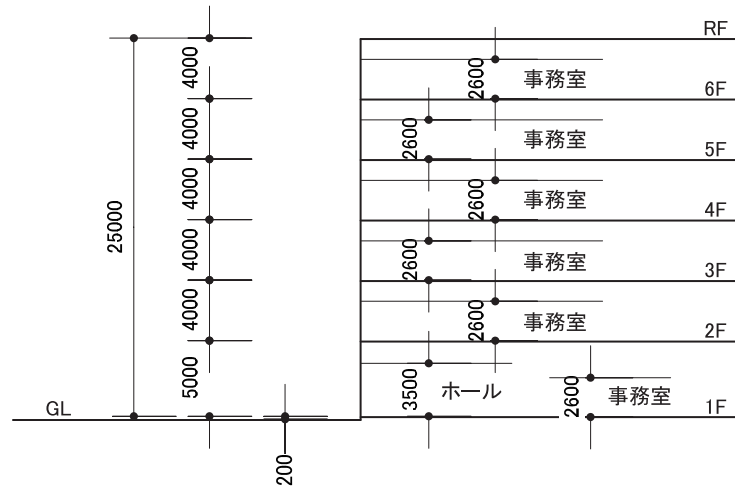


図 5.2.4 モデル建物 (事務所等、5,000 m²) 2～6 階平面図

図 5.2.5 モデル建物（事務所等、5,000m²） 階高及び天井高表 5.2.3 窓寸法等（事務所等、5,000m²）

| 階数 | 室名 | 方位 | 枚数/室 | 窓寸法 (m) | | | 面積 (m ² /枚) | 面積 (m ² /室) | ブラインド |
|------|------|----|------|---------|-----|-----|---------------------------|---------------------------|-------|
| | | | | 腰高 | 幅 | 高さ | | | |
| 1F | 風除け室 | 南 | 1 | 0 | 4 | 3.5 | 14 | 14 | 無 |
| 1F | 警備室 | 南 | 1 | 0.9 | 2.8 | 1.7 | 4.76 | 4.76 | 有 |
| 1F | 便所1 | 南 | 1 | 1.2 | 1.2 | 1.2 | 1.44 | 1.44 | 無 |
| 1F | 便所2 | 東 | 2 | 1.2 | 1.2 | 1.2 | 1.44 | 2.88 | 無 |
| 1F | 階段2 | 東 | 1 | - | 0.9 | 0.5 | 0.45 | 0.45 | 無 |
| 1F | 事務室1 | 東 | 2 | 0.9 | 3.8 | 1.7 | 6.46 | 12.92 | 有 |
| | | 北 | 6 | 0.9 | 3.8 | 1.7 | 6.46 | 38.76 | 有 |
| | | 西 | 3 | 0.9 | 3.8 | 1.7 | 6.46 | 19.38 | 有 |
| 1F | 事務室2 | 西 | 2 | 0.9 | 3.8 | 1.7 | 6.46 | 12.92 | 有 |
| | | 南 | 3 | 0.9 | 3.8 | 1.7 | 6.46 | 19.38 | 有 |
| 2~6F | 便所1 | 南 | 1 | 1.2 | 1.2 | 1.2 | 1.44 | 1.44 | 無 |
| 2~6F | 便所2 | 東 | 2 | 1.2 | 1.2 | 1.2 | 1.44 | 2.88 | 無 |
| 2~6F | 廊下 | 東 | 1 | 1.2 | 0.9 | 1.2 | 1.08 | 1.08 | 無 |
| 2~6F | 階段2 | 東 | 1 | - | 0.9 | 0.5 | 0.45 | 0.45 | 無 |
| 2~6F | 事務室1 | 東 | 2 | 0.9 | 3.8 | 1.7 | 6.46 | 12.92 | 有 |
| | | 北 | 6 | 0.9 | 3.8 | 1.7 | 6.46 | 38.76 | 有 |
| | | 西 | 3 | 0.9 | 3.8 | 1.7 | 6.46 | 19.38 | 有 |
| 2~6F | 事務室2 | 西 | 2 | 0.9 | 3.8 | 1.7 | 6.46 | 12.92 | 有 |
| | | 南 | 4 | 0.9 | 3.8 | 1.7 | 6.46 | 25.84 | 有 |
| | | 南 | 1 | 0.9 | 2.8 | 1.7 | 4.76 | 4.76 | 有 |

2.2.2 モデル建物（ホテル等、5,000㎡）

表 5.2.4 モデル建物（ホテル等、5,000㎡）の概要

| | | | | | | | |
|--------------|------------------------|-----|---------|---------------------|-----|---------|---------------------|
| モデル名称 | ホテルモデル (5,000㎡) | | | | | | |
| 建物用途 | ホテル等 | | | | | | |
| 階数 | 地上4階 | | | | | | |
| 延べ面積 | 4960.00 m ² | | | | | | |
| 基準一次エネルギー消費量 | 建物全体 | 1地域 | 2974.46 | MJ/m ² 年 | 2地域 | 2877.06 | MJ/m ² 年 |
| | | 3地域 | 2749.21 | MJ/m ² 年 | 4地域 | 2743.35 | MJ/m ² 年 |
| | | 5地域 | 2820.68 | MJ/m ² 年 | 6地域 | 2809.60 | MJ/m ² 年 |
| | | 7地域 | 2788.27 | MJ/m ² 年 | 8地域 | 2982.16 | MJ/m ² 年 |
| | | | | | | | |
| | 基準値設備別内訳 | 2地域 | | | 4地域 | | |
| | | | | | | | |
| | | 6地域 | | | 8地域 | | |
| | | | | | | | |

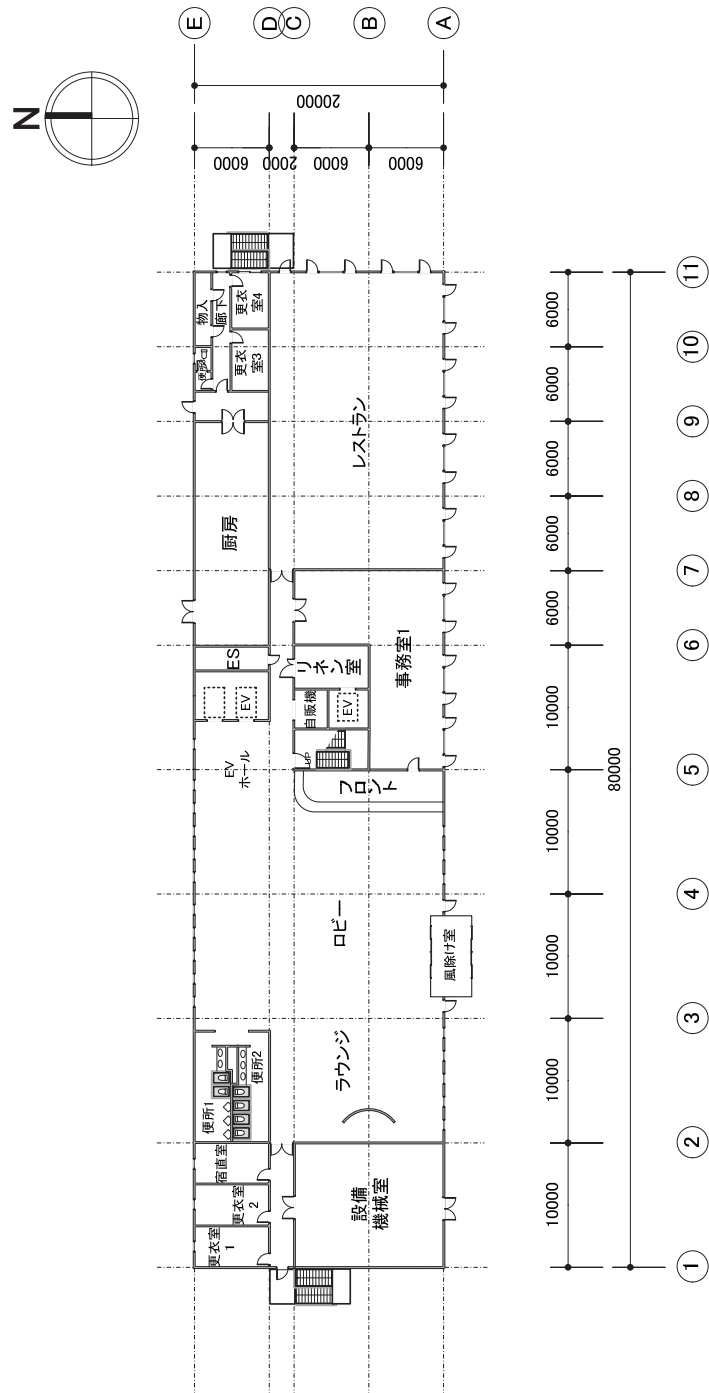


図 5.2.6 モデル建物 (ホテル等、5,000m²) 1 階平面図

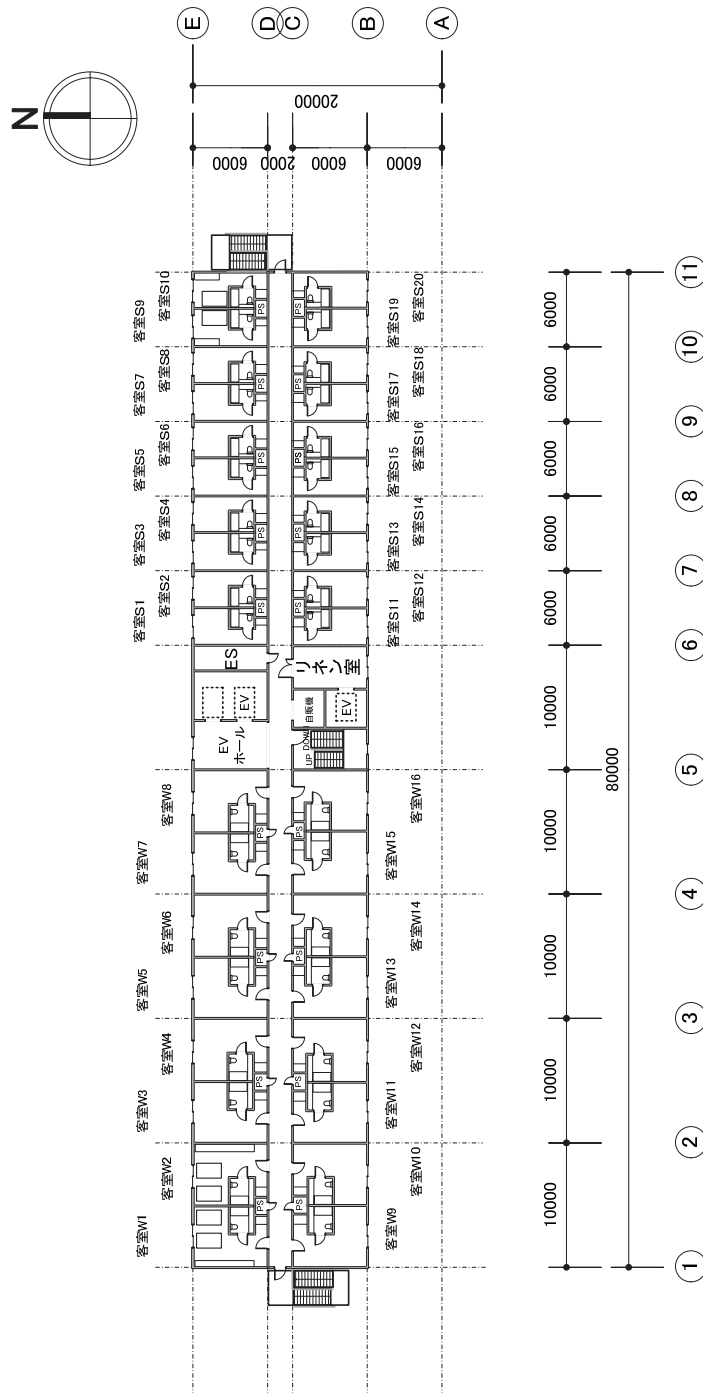
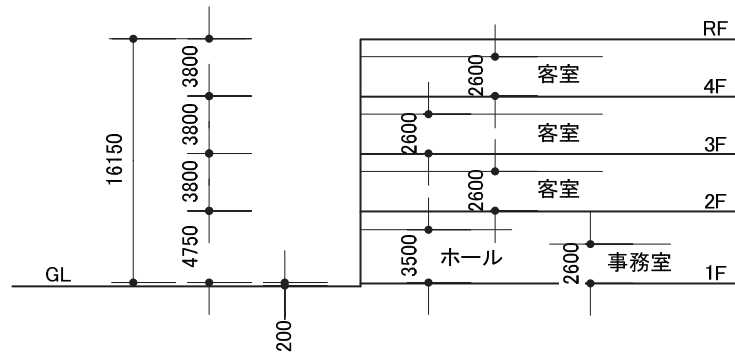


図 5.2.7 モデル建物 (ホテル等、5,000 m²) 2～4 階平面図

図 5.2.8 モデル建物 (ホテル等、5,000m²) 階高及び天井高表 5.2.5 窓寸法等 (ホテル等、5,000m²)

| 階数 | 室名 | 方位 | 枚数/室 | 窓寸法 (m) | | | 面積 (m ² /枚) | 面積 (m ² /室) | ブラインド |
|------|---|----|------|---------|-----|-----|---------------------------|---------------------------|-------|
| | | | | 腰高 | 幅 | 高さ | | | |
| 1F | 風除け室 | 南 | 1 | 0 | 4 | 3.5 | 14 | 14 | 無 |
| 1F | EVホール | 北 | 2 | 0.3 | 0.9 | 3.2 | 2.88 | 5.76 | 有 |
| 1F | ロビー | 北 | 9 | 0.3 | 0.9 | 3.2 | 2.88 | 25.92 | 有 |
| | | 南 | 3 | 0.3 | 0.9 | 3.2 | 2.88 | 8.64 | 有 |
| 1F | ラウンジ | 南 | 5 | 0.3 | 0.9 | 3.2 | 2.88 | 14.4 | 有 |
| 1F | 更衣室1 | 北 | 1 | 1.2 | 0.9 | 1.4 | 1.26 | 1.26 | 有 |
| 1F | 更衣室2 | 北 | 1 | 1.2 | 0.9 | 1.4 | 1.26 | 1.26 | 有 |
| 1F | 宿直室 | 北 | 1 | 1.2 | 0.9 | 1.4 | 1.26 | 1.26 | 有 |
| 1F | 事務室1 | 南 | 3 | 0.9 | 3.8 | 1.7 | 6.46 | 19.38 | 有 |
| 1F | 便所 | 北 | 1 | 1.2 | 0.9 | 1.2 | 1.08 | 1.08 | 無 |
| 1F | レストラン | 南 | 4 | 0.3 | 3.8 | 3.2 | 12.16 | 48.64 | 有 |
| | | 東 | 2 | 0.3 | 3.8 | 3.2 | 12.16 | 24.32 | 有 |
| 1F | 廊下 | 東 | 1 | 0.9 | 0.9 | 1.5 | 1.35 | 1.35 | 無 |
| 1F | 更衣室4 | 東 | 1 | 1.2 | 1.8 | 2.3 | 4.14 | 4.14 | 有 |
| 2~4F | EVホール | 北 | 1 | 0.9 | 1.8 | 1.7 | 3.06 | 3.06 | 無 |
| 2~4F | リネン室 | 南 | 1 | 1.2 | 1.8 | 1.2 | 2.16 | 2.16 | 有 |
| 2~4F | 客室S1、客室S2、客室S3、 客室S4、客室S5、客室S6、 客室S7、客室S8、客室S9、 客室S10 | 北 | 1 | 0.9 | 1.8 | 1.7 | 3.06 | 3.06 | 有 |
| 2~4F | 客室S11、客室S12、客室S13、 客室S14、客室S15、客室S16、 客室S17、客室S18、客室S19、 客室S20 | 南 | 1 | 0.9 | 1.8 | 1.7 | 3.06 | 3.06 | 有 |
| 2~4F | 客室W1、客室W2、客室W3、 客室W4、客室W5、客室W6、 客室W8 | 北 | 1 | 0.9 | 1.8 | 1.7 | 3.06 | 3.06 | 有 |
| 2~4F | 客室W9、客室W10、客室W11、 客室W12、客室W13、客室W14、 客室W15 | 南 | 1 | 0.9 | 1.8 | 1.7 | 3.06 | 3.06 | 有 |
| 2~4F | 階段室 | 南 | 1 | - | 0.9 | 0.5 | 0.45 | 0.45 | 無 |

2.2.3 モデル建物（病院等、5,000㎡）

表 5.2.6 モデル建物（病院等、5,000㎡）の概要

| | | | | | | | |
|--------------|----------|------------------------|---------|---------------------|-----|-----------------------------|--|
| モデル名称 | | 病院モデル (5,000㎡) | | | | | |
| 建物用途 | | 病院等 | | | | | |
| 階数 | | 地上3階、地下1階 | | | | | |
| 延べ面積 | | 4949.00 m ² | | | | | |
| 基準一次エネルギー消費量 | 建物全体 | 1地域 | 2432.84 | MJ/m ² 年 | 2地域 | 2362.38 MJ/m ² 年 | |
| | | 3地域 | 2155.49 | MJ/m ² 年 | 4地域 | 2143.27 MJ/m ² 年 | |
| | | 5地域 | 2125.19 | MJ/m ² 年 | 6地域 | 2103.87 MJ/m ² 年 | |
| | | 7地域 | 2060.30 | MJ/m ² 年 | 8地域 | 2104.95 MJ/m ² 年 | |
| | 基準値設備別内訳 | 2地域 | | | 4地域 | | |
| | | | | | | | |
| | | 6地域 | | | 8地域 | | |
| | | | | | | | |

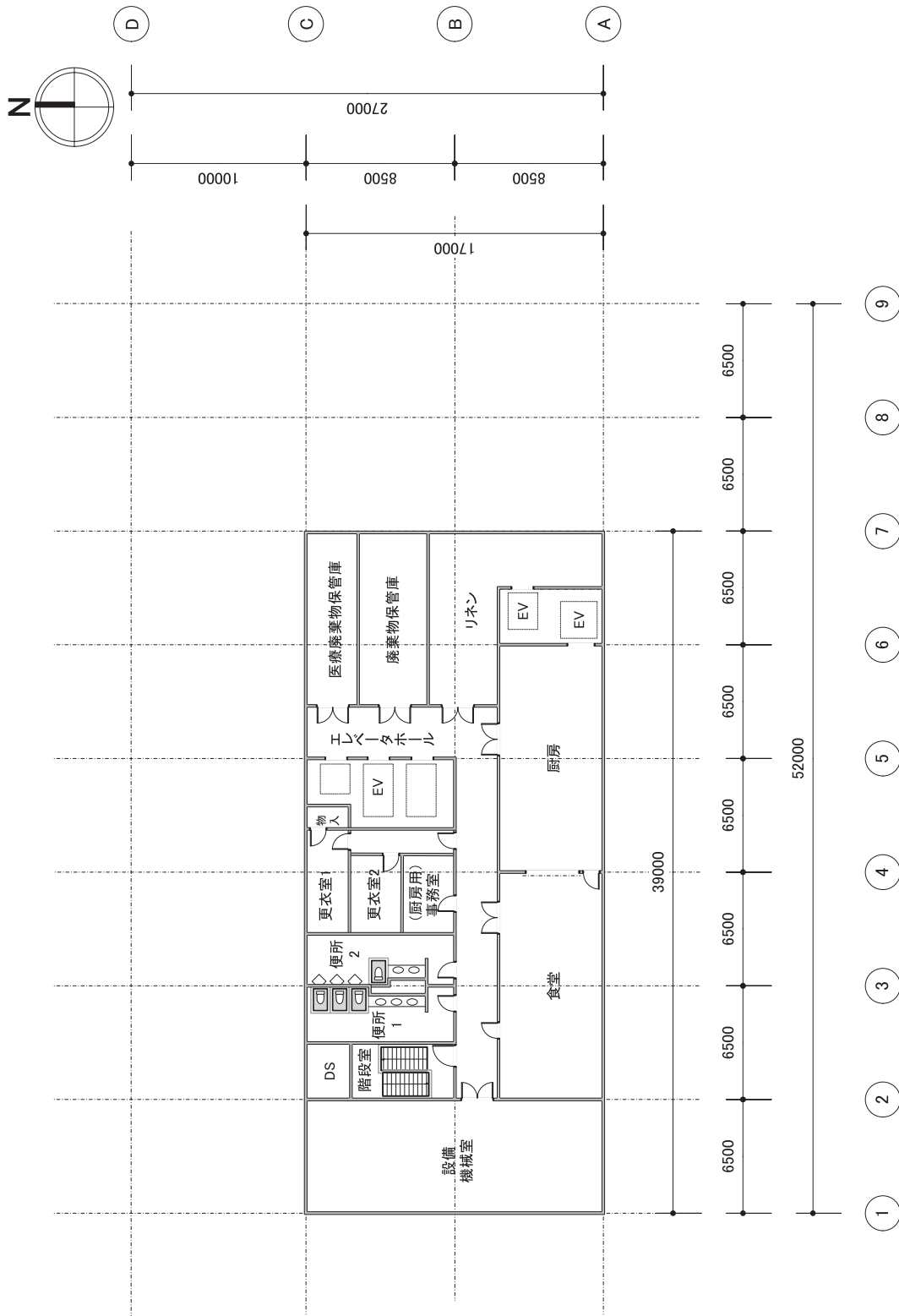


図 5.2.9 モデル建物 (病院等、5,000m²) 地下1階平面図



図 5.2.10 モデル建物（病院等、5,000㎡）1階平面図



図 5.2.11 モデル建物 (病院等、5,000㎡) 2階平面図

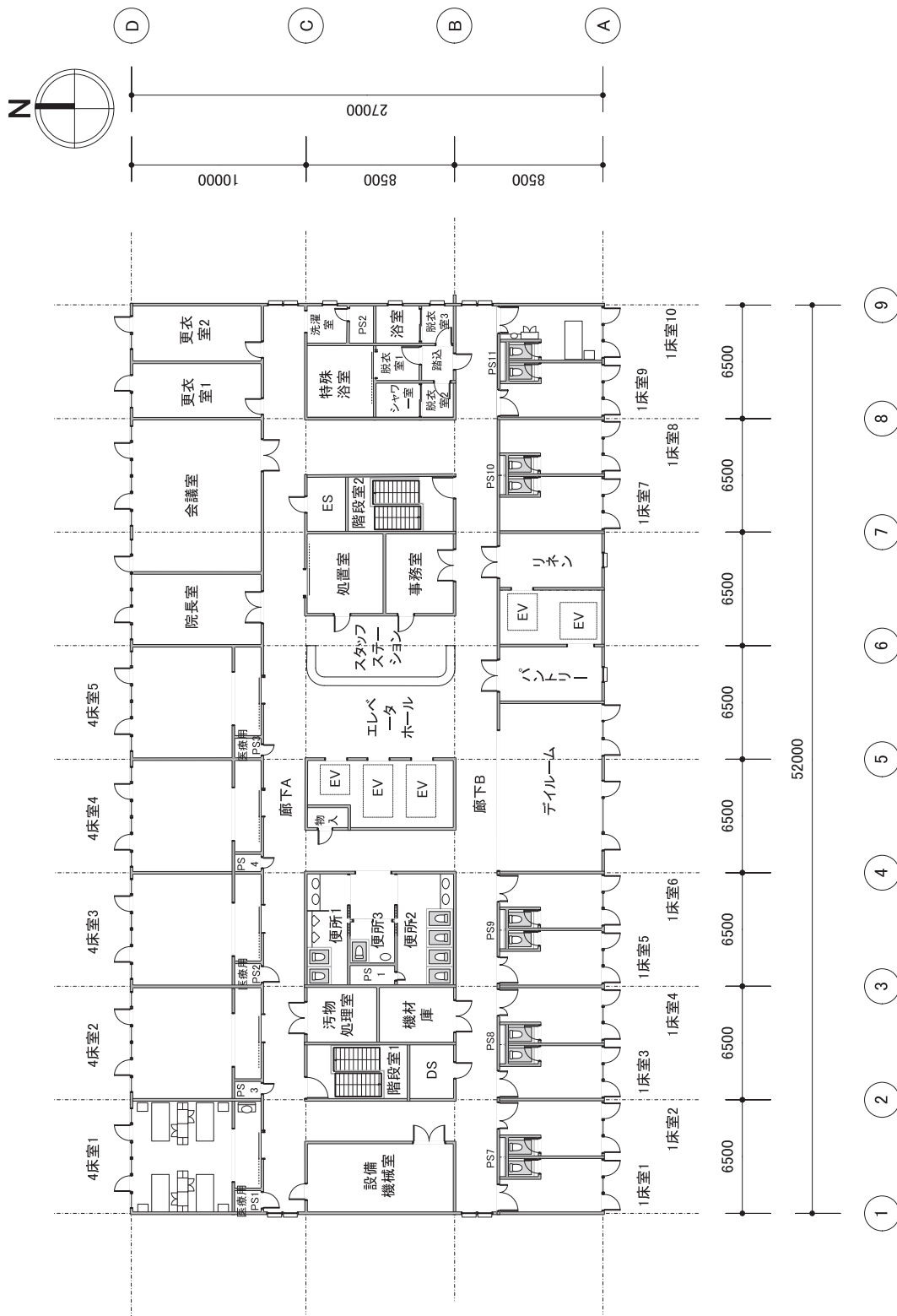


図 5.2.12 モデル建物 (病院等、5,000㎡) 3階平面図

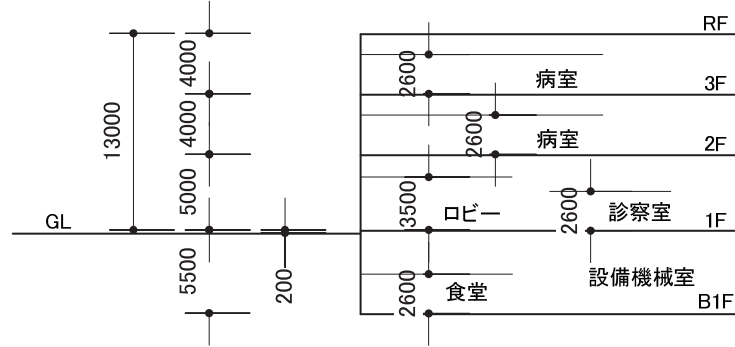


図 5.2.13 モデル建物（病院等、5,000㎡） 階高及び天井高

表 5.2.7 窓寸法等 (病院等、5,000㎡)

| 階数 | 室名 | 方位 | 枚数/室 | 窓寸法 (m) | | | 面積 (㎡/枚) | 面積 (㎡/室) | ブラインド |
|----|--|----|------|---------|-----|-----|-------------|-------------|-------|
| | | | | 腰高 | 幅 | 高さ | | | |
| 1F | 診察室1、診察室2、診察室3、 診察室4、診察室5 | 北 | 1 | 1.2 | 5.4 | 1.4 | 7.56 | 7.56 | 有 |
| 1F | 機能訓練室 | 東 | 1 | 1.2 | 1.8 | 1.4 | 2.52 | 2.52 | 有 |
| | | 東 | 2 | 1.2 | 3.6 | 1.4 | 5.04 | 10.08 | 有 |
| 1F | 更衣室 | 東 | 1 | 1.2 | 0.9 | 1.4 | 1.26 | 1.26 | 有 |
| 1F | レントゲン待合 | 南 | 1 | 1.2 | 0.9 | 1.4 | 1.26 | 1.26 | 有 |
| 1F | 事務室 | 南 | 1 | 1.2 | 1.8 | 1.4 | 2.52 | 2.52 | 有 |
| 1F | リネン | 南 | 1 | 1.2 | 0.9 | 1.4 | 1.26 | 1.26 | 有 |
| 1F | 風除け室1 | 南 | 1 | 0 | 3.5 | 3 | 10.5 | 10.5 | 無 |
| 1F | 警備室 | 南 | 1 | 1.2 | 1.8 | 1.4 | 2.52 | 2.52 | 有 |
| 1F | 血液検査室 | 南 | 1 | 1.2 | 3.6 | 1.4 | 5.04 | 5.04 | 有 |
| 1F | 生理機能検査室 | 南 | 2 | 1.2 | 4.5 | 1.4 | 6.3 | 12.6 | 有 |
| 1F | 宿直室1、宿直室2 | 南 | 1 | 1.2 | 1.8 | 1.4 | 2.52 | 2.52 | 有 |
| 1F | 廊下 | 西 | 2 | 1.2 | 0.9 | 1.4 | 1.26 | 2.52 | 無 |
| 2F | 4床室1、4床室2、4床室3、 4床室4、4床室5、4床室6、 4床室7、4床室8 | 北 | 1 | 1.2 | 5.4 | 1.4 | 7.56 | 7.56 | 有 |
| 2F | 廊下A | 東 | 2 | 1.2 | 0.9 | 1.4 | 1.26 | 2.52 | 無 |
| | | 西 | 2 | 1.2 | 0.9 | 1.4 | 1.26 | 2.52 | 無 |
| 2F | 洗濯室 | 東 | 1 | 1.2 | 0.9 | 1.4 | 1.26 | 1.26 | 有 |
| 2F | 浴室 | 東 | 1 | 1.2 | 0.9 | 1.4 | 1.26 | 1.26 | 有 |
| 2F | 脱衣室3 | 東 | 1 | 1.2 | 0.9 | 1.4 | 1.26 | 1.26 | 有 |
| 2F | 廊下B | 東 | 2 | 1.2 | 0.9 | 1.8 | 1.62 | 3.24 | 無 |
| | | 西 | 2 | 1.2 | 0.9 | 1.8 | 1.62 | 3.24 | 無 |
| 2F | 1床室1、1床室2、1床室3、 1床室4、1床室5、1床室6、 1床室7、1床室8、1床室9、 1床室10 | 南 | 1 | 1.2 | 2.7 | 1.4 | 3.78 | 3.78 | 有 |
| 2F | リネン | 南 | 1 | 1.2 | 0.9 | 1.4 | 1.26 | 1.26 | 有 |
| 2F | パントリー | 南 | 1 | 1.2 | 0.9 | 1.4 | 1.26 | 1.26 | 有 |
| 2F | デイルーム | 南 | 1 | 0.3 | 2.7 | 2.3 | 6.21 | 6.21 | 有 |
| | | 南 | 1 | 0.3 | 3.8 | 2.3 | 8.74 | 8.74 | 有 |
| 3F | 4床室1、4床室2、4床室3、 4床室4、4床室5 | 北 | 1 | 1.2 | 5.4 | 1.4 | 7.56 | 7.56 | 有 |
| 3F | 院長室 | 北 | 1 | 1.2 | 2.7 | 1.4 | 3.78 | 3.78 | 有 |
| 3F | 会議室 | 北 | 1 | 1.2 | 1.8 | 1.4 | 2.52 | 2.52 | 有 |
| | | 北 | 1 | 1.2 | 5.4 | 1.4 | 7.56 | 7.56 | 有 |
| 3F | 更衣室1、更衣室2 | 北 | 1 | 1.2 | 1.8 | 1.4 | 2.52 | 2.52 | 有 |
| 3F | 廊下A | 東 | 2 | 1.2 | 0.9 | 1.4 | 1.26 | 2.52 | 無 |
| | | 西 | 2 | 1.2 | 0.9 | 1.4 | 1.26 | 2.52 | 無 |
| 3F | 洗濯室 | 東 | 1 | 1.2 | 0.9 | 1.4 | 1.26 | 1.26 | 有 |
| 3F | 浴室 | 東 | 1 | 1.2 | 0.9 | 1.4 | 1.26 | 1.26 | 有 |
| 3F | 脱衣室3 | 東 | 1 | 1.2 | 0.9 | 1.4 | 1.26 | 1.26 | 有 |
| 3F | 廊下B | 東 | 2 | 1.2 | 0.9 | 1.8 | 1.62 | 3.24 | 無 |
| | | 西 | 2 | 1.2 | 0.9 | 1.8 | 1.62 | 3.24 | 無 |
| 3F | 1床室1、1床室2、1床室3、 1床室4、1床室5、1床室6、 1床室7、1床室8、1床室9、 1床室10 | 南 | 1 | 1.2 | 2.7 | 1.4 | 3.78 | 3.78 | 有 |
| 3F | リネン | 南 | 1 | 1.2 | 0.9 | 1.4 | 1.26 | 1.26 | 有 |
| 3F | パントリー | 南 | 1 | 1.2 | 0.9 | 1.4 | 1.26 | 1.26 | 有 |
| 3F | デイルーム | 南 | 1 | 0.3 | 2.7 | 2.3 | 6.21 | 6.21 | 有 |
| | | 南 | 1 | 0.3 | 3.8 | 2.3 | 8.74 | 8.74 | 有 |

2.2.4 モデル建物（物販店舗等、5,000㎡）

表 5.2.8 モデル建物（物販店舗等、5,000㎡）の概要

| モデル名称 | | 物販店舗モデル（5,000㎡） | | | | | | |
|--------------|------|------------------------|---------|---------------------|-----|---------|---------------------|--|
| 建物用途 | | 物販店舗等 | | | | | | |
| 階数 | | 地上5階、地下1階 | | | | | | |
| 延べ面積 | | 4628.00 m ² | | | | | | |
| 基準一次エネルギー消費量 | 建物全体 | 1地域 | 3735.45 | MJ/m ² 年 | 2地域 | 3671.30 | MJ/m ² 年 | |
| | | 3地域 | 3392.40 | MJ/m ² 年 | 4地域 | 3414.95 | MJ/m ² 年 | |
| | | 5地域 | 3411.93 | MJ/m ² 年 | 6地域 | 3450.79 | MJ/m ² 年 | |
| | | 7地域 | 3452.93 | MJ/m ² 年 | 8地域 | 3648.08 | MJ/m ² 年 | |
| | | | | | | | | |
| | | 基準値設備別内訳 | 2地域 | | | 4地域 | | |
| | | | | | | | | |
| | | | 6地域 | | | 8地域 | | |
| | | | | | | | | |
| | | | | | | | | |

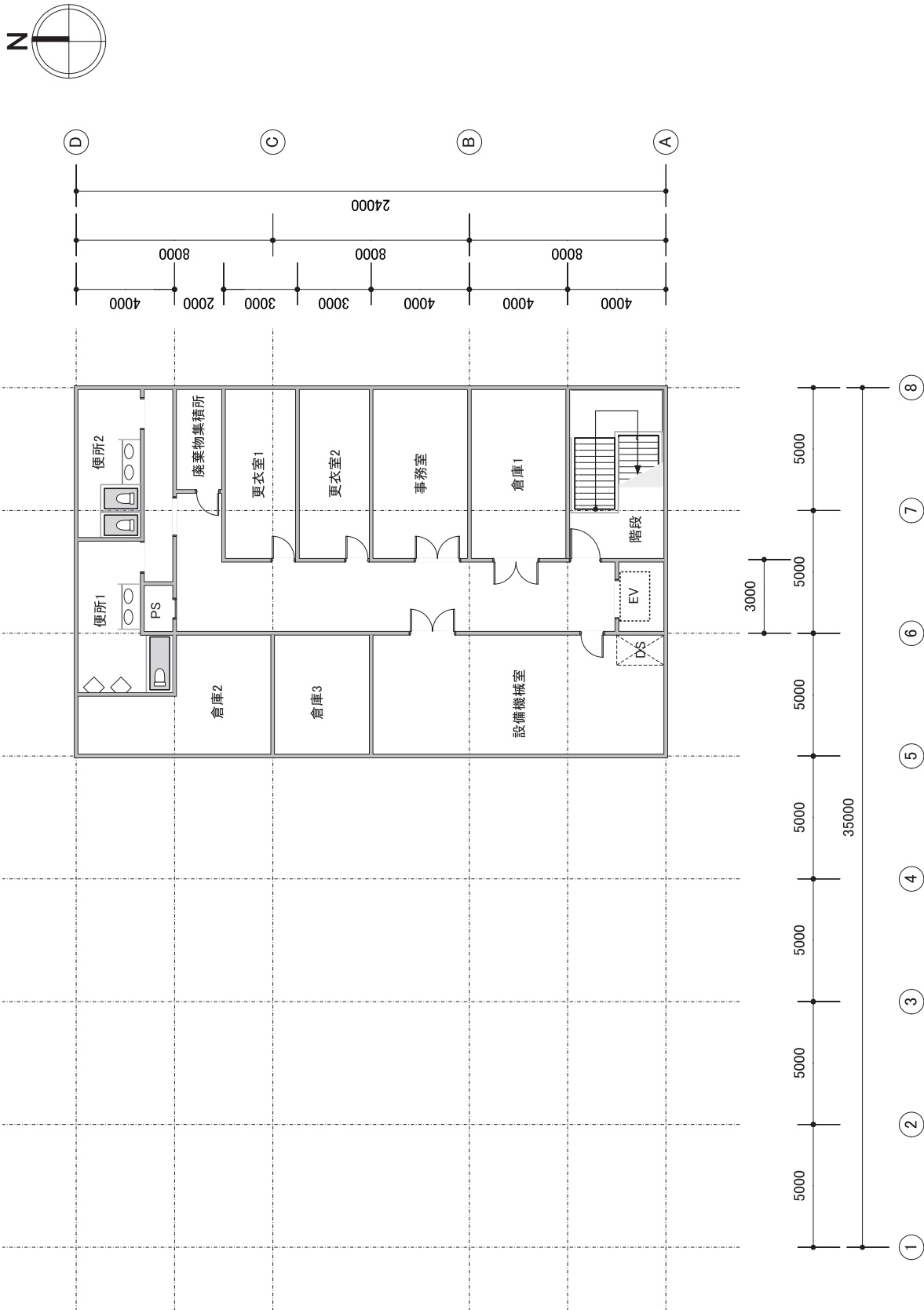


図 5.2.14 モデル建物（物販店舗等、5,000㎡）地下1階平面図

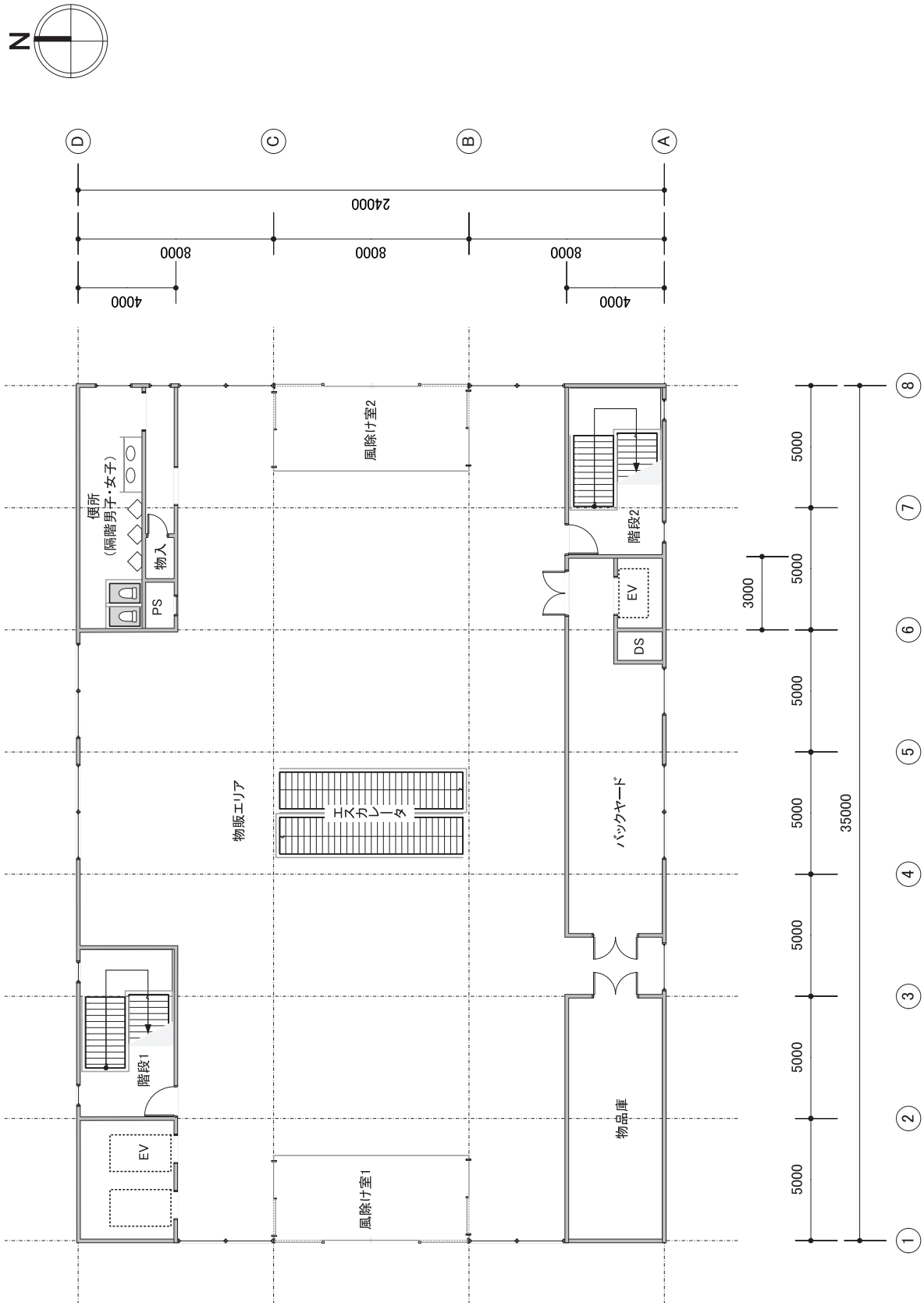


図 5.2.15 モデル建物 (物販店舗等、5,000㎡) 1階平面図

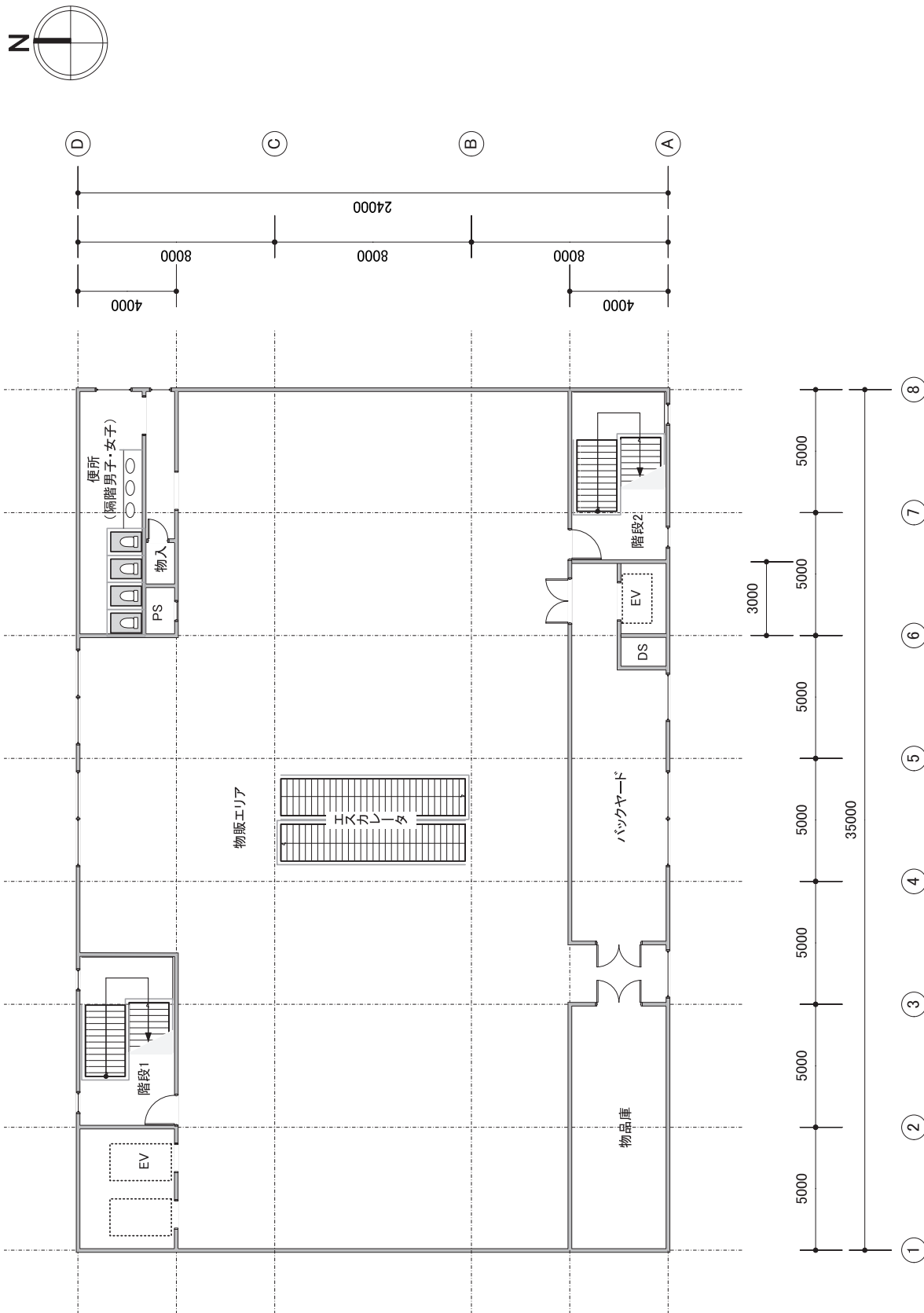
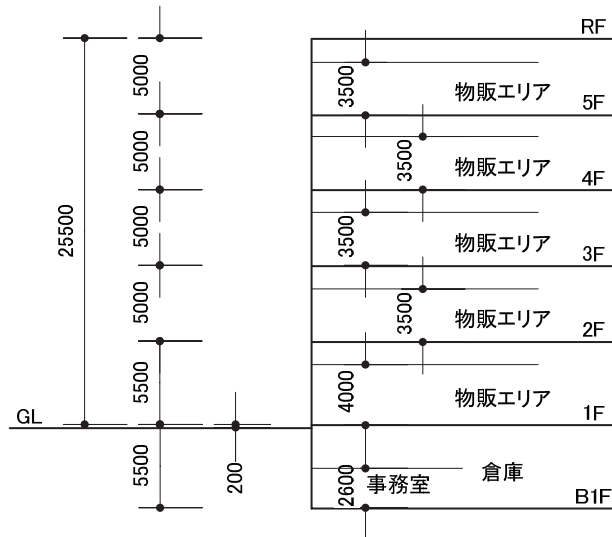


図 5.2.16 モデル建物（物販店舗等、5,000㎡） 2～5 階平面図

図 5.2.17 モデル建物（物販店舗等、5,000m²） 階高及び天井高表 5.2.9 窓寸法等（物販店舗等、5,000m²）

| 階数 | 室名 | 方位 | 枚数/室 | 窓寸法 (m) | | | 面積 (m ² /枚) | 面積 (m ² /室) | ブラインド |
|------|--------|----|------|---------|-----|-----|---------------------------|---------------------------|-------|
| | | | | 腰高 | 幅 | 高さ | | | |
| 1F | 階段1 | 北 | 2 | 0 | 0.9 | 0.5 | 0.45 | 0.9 | 無 |
| 1F | 階段2 | 南 | 2 | 0 | 0.9 | 0.5 | 0.45 | 0.9 | 無 |
| 1F | 物販エリア | 北 | 2 | 0.9 | 4 | 3.1 | 12.4 | 24.8 | 有 |
| | | 東 | 2 | 0 | 4 | 4 | 16 | 32 | 無 |
| | | 西 | 2 | 0 | 4 | 4 | 16 | 32 | 無 |
| | | 南 | 1 | 0.9 | 2 | 3.1 | 6.2 | 6.2 | 有 |
| 1F | 便所 | 東 | 1 | 1.2 | 1.5 | 1.2 | 1.8 | 1.8 | 無 |
| | | 東 | 1 | 1.2 | 0.9 | 1.2 | 1.08 | 1.08 | 無 |
| 1F | 風除け室2 | 東 | 1 | 0 | 8 | 4 | 32 | 32 | 無 |
| 1F | 風除け室1 | 西 | 1 | 0 | 8 | 4 | 32 | 32 | 無 |
| 1F | バックヤード | 南 | 1 | 1.2 | 2 | 2.8 | 5.6 | 5.6 | 有 |
| | | 南 | 1 | 1.2 | 4 | 2.8 | 11.2 | 11.2 | 有 |
| 2~5F | 階段1 | 北 | 2 | 0 | 0.9 | 0.5 | 0.45 | 0.9 | 無 |
| 2~5F | 階段2 | 南 | 2 | 0 | 0.9 | 0.5 | 0.45 | 0.9 | 無 |
| 2~5F | 物販エリア | 北 | 2 | 0.9 | 4 | 3.1 | 12.4 | 24.8 | 有 |
| | | 南 | 1 | 0.9 | 2 | 3.1 | 6.2 | 6.2 | 有 |
| 2~5F | 便所 | 東 | 1 | 1.2 | 1.5 | 1.2 | 1.8 | 1.8 | 無 |
| | | 東 | 1 | 1.2 | 0.9 | 1.2 | 1.08 | 1.08 | 無 |
| 2~5F | バックヤード | 南 | 1 | 1.2 | 2 | 2.8 | 5.6 | 5.6 | 有 |
| | | 南 | 1 | 1.2 | 4 | 1.8 | 7.2 | 7.2 | 有 |

2.2.5 モデル建物（学校等、5,000㎡）

表 5.2.10 モデル建物（学校等、5,000㎡）の概要

| | | | | | | | |
|--------------|----------|------------------------|---------|---------------------|-----|---------|---------------------|
| モデル名称 | | 学校モデル (5,000㎡) | | | | | |
| 建物用途 | | 学校等 | | | | | |
| 階数 | | 地上3階 | | | | | |
| 延べ面積 | | 4985.00 m ² | | | | | |
| 基準一次エネルギー消費量 | 建物全体 | 1地域 | 1131.14 | MJ/m ² 年 | 2地域 | 1129.40 | MJ/m ² 年 |
| | | 3地域 | 1121.24 | MJ/m ² 年 | 4地域 | 1132.44 | MJ/m ² 年 |
| | | 5地域 | 1181.60 | MJ/m ² 年 | 6地域 | 1209.10 | MJ/m ² 年 |
| | | 7地域 | 1199.90 | MJ/m ² 年 | 8地域 | 1319.36 | MJ/m ² 年 |
| | 基準値設備別内訳 | 2地域 | | | 4地域 | | |
| | | | | | | | |
| | | 6地域 | | | 8地域 | | |
| | | | | | | | |

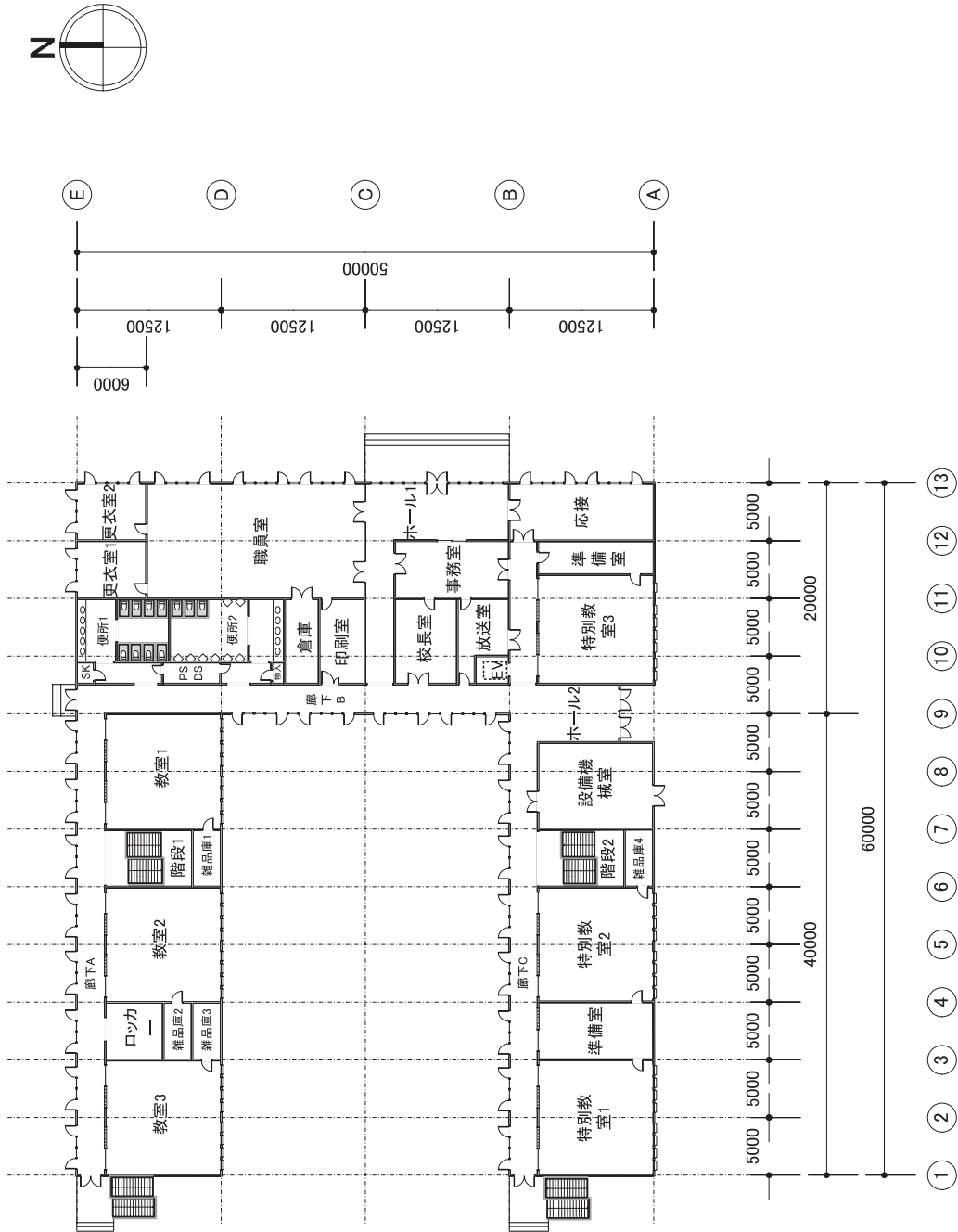


図 5.2.19 モデル建物 (学校等、5,000㎡) 1階平面図

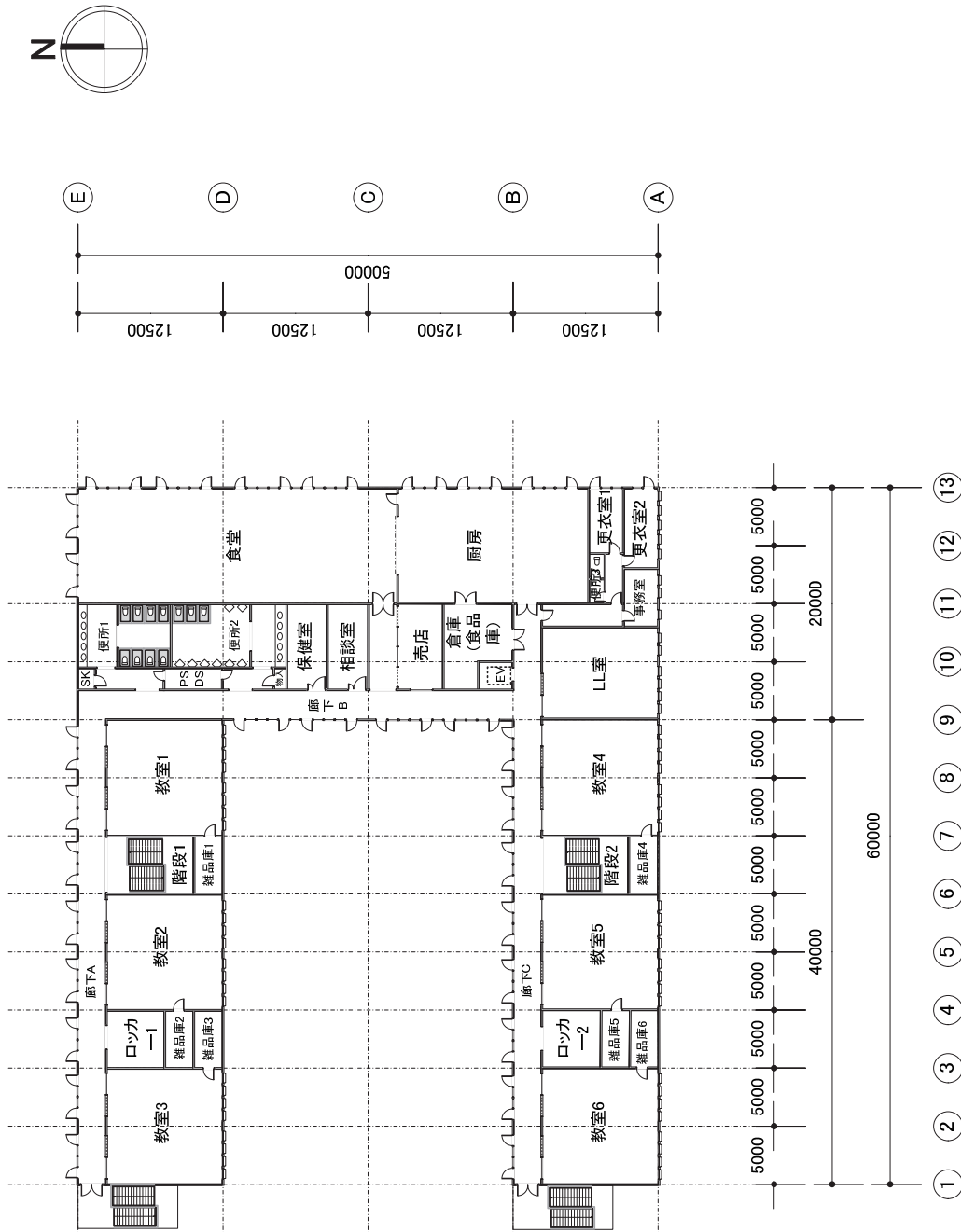


図 5.2.20 モデル建物（学校等、5,000㎡） 2階平面図

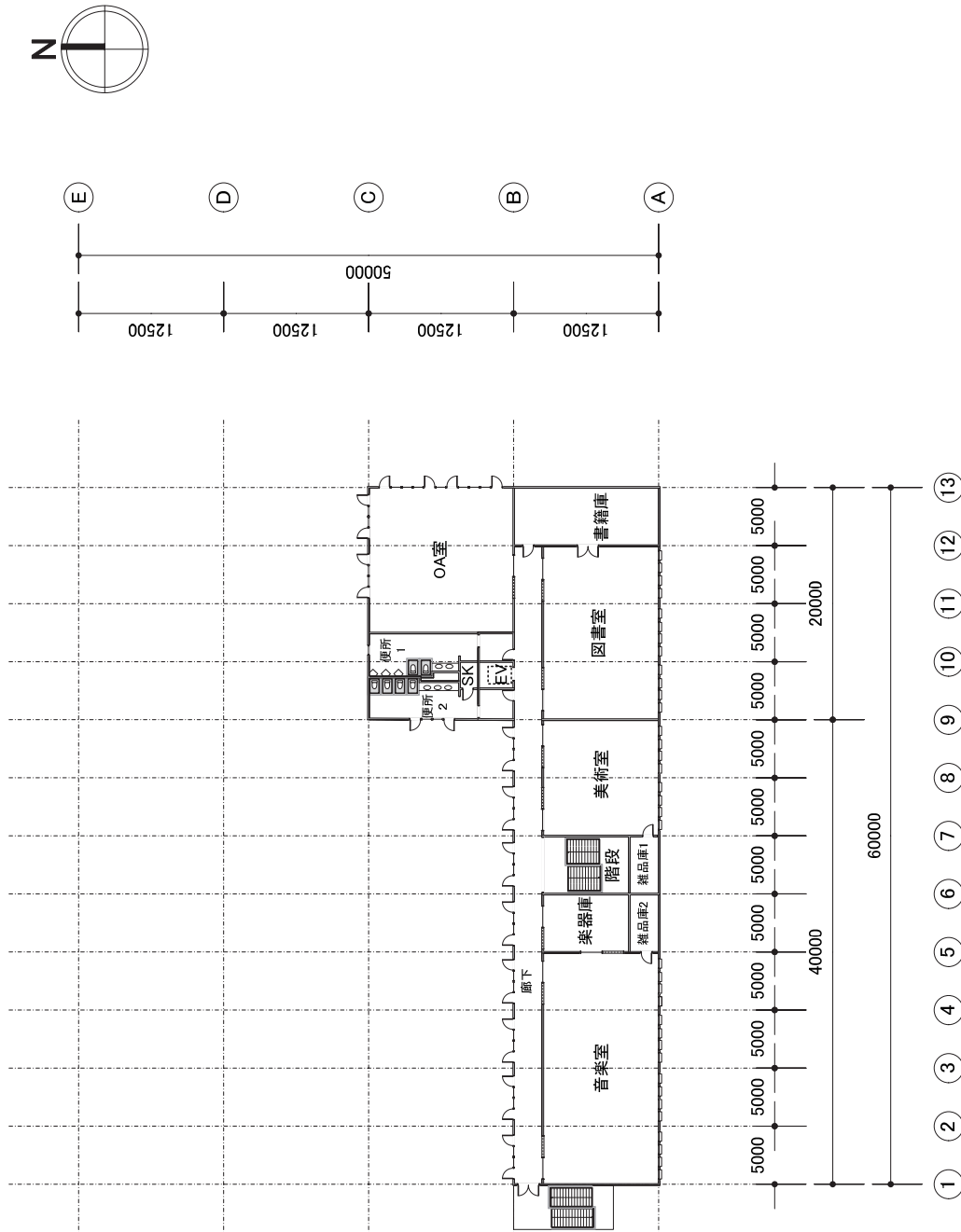


図 5.2.21 モデル建物 (学校等、5,000㎡) 3階平面図

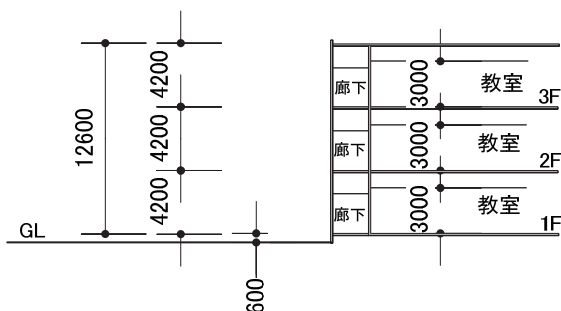


図 5.2.22 モデル建物（学校等、5,000㎡） 階高及び天井高

表 5.2.11 窓寸法等（学校等、5,000㎡）

| 階数 | 室名 | 方位 | 枚数/室 | 窓寸法 (m) | | | 面積 (㎡/枚) | 面積 (㎡/室) | ブラインド |
|----|-------------|----|------|---------|------|-----|-------------|-------------|-------|
| | | | | 腰高 | 幅 | 高さ | | | |
| 1F | 廊下A | 北 | 8 | 0.9 | 3.6 | 1.7 | 6.12 | 48.96 | 無 |
| 1F | 廊下B | 西 | 2 | 0.9 | 9.9 | 1.7 | 6.12 | 12.24 | 無 |
| 1F | 廊下C | 北 | 8 | 0.9 | 3.6 | 1.7 | 16.83 | 134.64 | 無 |
| 1F | 更衣室1 | 北 | 1 | 1.2 | 3.6 | 1.8 | 6.48 | 6.48 | 有 |
| 1F | 更衣室2 | 北 | 1 | 1.2 | 3.6 | 1.8 | 6.48 | 6.48 | 有 |
| 1F | 職員室 | 東 | 1 | 0.9 | 4.5 | 2.1 | 9.45 | 9.45 | 有 |
| | | 東 | 1 | 0.9 | 9.9 | 2.1 | 20.79 | 20.79 | 有 |
| 1F | ホール1 | 東 | 1 | 0 | 10.8 | 3 | 32.4 | 32.4 | 無 |
| 1F | 応接 | 東 | 1 | 0.9 | 9.9 | 2.1 | 20.79 | 20.79 | 有 |
| 1F | ホール2 | 南 | 1 | 0 | 4.2 | 3 | 12.6 | 12.6 | 無 |
| 1F | 特別教室3 | 南 | 7 | 0.9 | 0.9 | 2.1 | 1.89 | 13.23 | 有 |
| 1F | 特別教室1、特別教室2 | 南 | 8 | 0.9 | 0.9 | 2.1 | 1.89 | 15.12 | 有 |
| 1F | 教室1、教室2、教室3 | 南 | 8 | 0.9 | 0.9 | 2.1 | 1.89 | 15.12 | 有 |
| 2F | 廊下A | 北 | 8 | 0.9 | 3.6 | 1.7 | 6.12 | 48.96 | 無 |
| 2F | 廊下B | 西 | 2 | 0.9 | 9.9 | 1.7 | 6.12 | 12.24 | 無 |
| 2F | 廊下C | 北 | 8 | 0.9 | 3.6 | 1.7 | 16.83 | 134.64 | 無 |
| 2F | 食堂 | 北 | 2 | 0.9 | 3.6 | 2.1 | 7.56 | 15.12 | 有 |
| | | 東 | 2 | 0.9 | 4.5 | 2.1 | 9.45 | 18.9 | 有 |
| | | 東 | 1 | 0.9 | 9.9 | 2.1 | 20.79 | 20.79 | 有 |
| 2F | 厨房 | 東 | 2 | 0.9 | 3.6 | 2.1 | 7.56 | 15.12 | 有 |
| | | 東 | 1 | 0.9 | 4.5 | 2.1 | 9.45 | 9.45 | 有 |
| 2F | 更衣室1 | 東 | 1 | 0.9 | 2.7 | 1.7 | 4.59 | 4.59 | 有 |
| 2F | 更衣室2 | 東 | 1 | 0.9 | 1.8 | 1.7 | 3.06 | 3.06 | 有 |
| | | 南 | 5 | 0.9 | 0.9 | 1.7 | 1.53 | 7.65 | 有 |
| 2F | 事務室 | 南 | 3 | 0.9 | 0.9 | 1.7 | 1.53 | 4.59 | 有 |
| 2F | LL室 | 南 | 6 | 0.9 | 0.9 | 1.7 | 1.53 | 9.18 | 有 |
| 2F | 教室4、教室5、教室6 | 南 | 8 | 0.9 | 0.9 | 2.1 | 1.89 | 15.12 | 有 |
| 2F | 教室1、教室2、教室3 | 南 | 8 | 0.9 | 0.9 | 2.1 | 1.89 | 15.12 | 有 |
| 3F | 廊下 | 北 | 8 | 0.9 | 3.6 | 1.7 | 6.12 | 48.96 | 無 |
| 3F | 便所2 | 西 | 1 | 0.9 | 3.6 | 1.7 | 6.12 | 6.12 | 無 |
| 3F | 便所1 | 北 | 1 | 0.9 | 0.9 | 1.7 | 1.53 | 1.53 | 無 |
| 3F | OA室 | 北 | 2 | 0.9 | 3.6 | 2.1 | 7.56 | 15.12 | 有 |
| | | 東 | 1 | 0.9 | 9.9 | 2.1 | 20.79 | 20.79 | 有 |
| 3F | 図書室 | 南 | 12 | 0.9 | 0.9 | 2.1 | 1.89 | 22.68 | 有 |
| 3F | 美術室 | 南 | 8 | 0.9 | 0.9 | 2.1 | 1.89 | 15.12 | 有 |
| 3F | 音楽室 | 南 | 16 | 0.9 | 0.9 | 2.1 | 1.89 | 30.24 | 有 |

2.2.6 モデル建物（飲食店等、1,500㎡）

表 5.2.12 モデル建物（飲食店等、1,500㎡）の概要

| モデル名称 | | 飲食店モデル (1,500㎡) | | | | | | | |
|--------------|------|------------------------|---------|---------------------|-----|---------|---------------------|--|--|
| 建物用途 | | 飲食店等 | | | | | | | |
| 階数 | | 地上2階 | | | | | | | |
| 延べ面積 | | 1560.00 m ² | | | | | | | |
| 基準一次エネルギー消費量 | 建物全体 | 1地域 | 5938.80 | MJ/m ² 年 | 2地域 | 5868.79 | MJ/m ² 年 | | |
| | | 3地域 | 5790.17 | MJ/m ² 年 | 4地域 | 5731.40 | MJ/m ² 年 | | |
| | | 5地域 | 5664.06 | MJ/m ² 年 | 6地域 | 5481.86 | MJ/m ² 年 | | |
| | | 7地域 | 5315.72 | MJ/m ² 年 | 8地域 | 5242.61 | MJ/m ² 年 | | |
| | | | | | | | | | |
| | | 基準値設備別内訳 | 2地域 | | | 4地域 | | | |
| | | | | | | | | | |
| | | | 6地域 | | | 8地域 | | | |
| | | | | | | | | | |
| | | | | | | | | | |

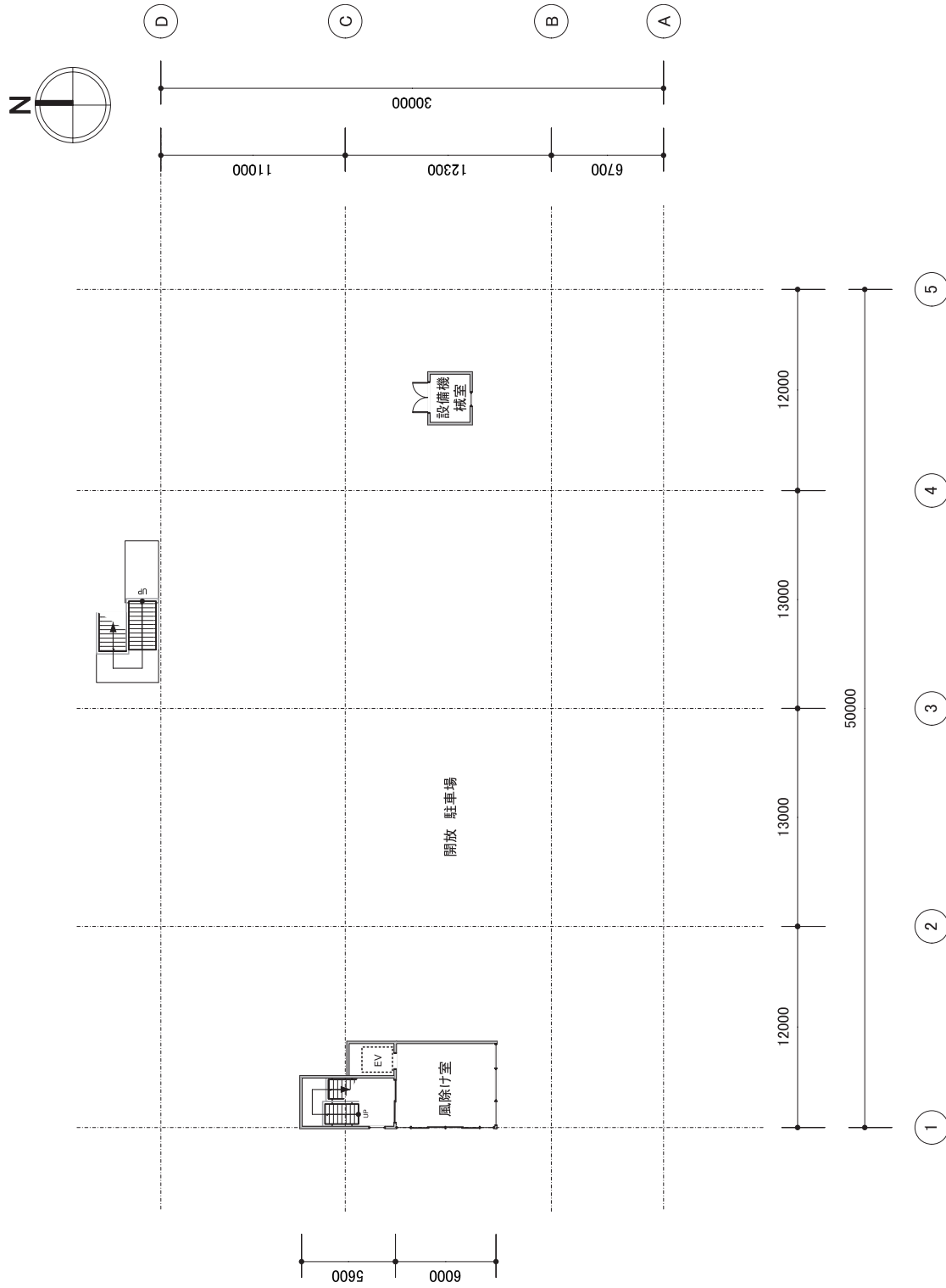


図 5.2.23 モデル建物（飲食店等、1,500㎡）1 階平面図

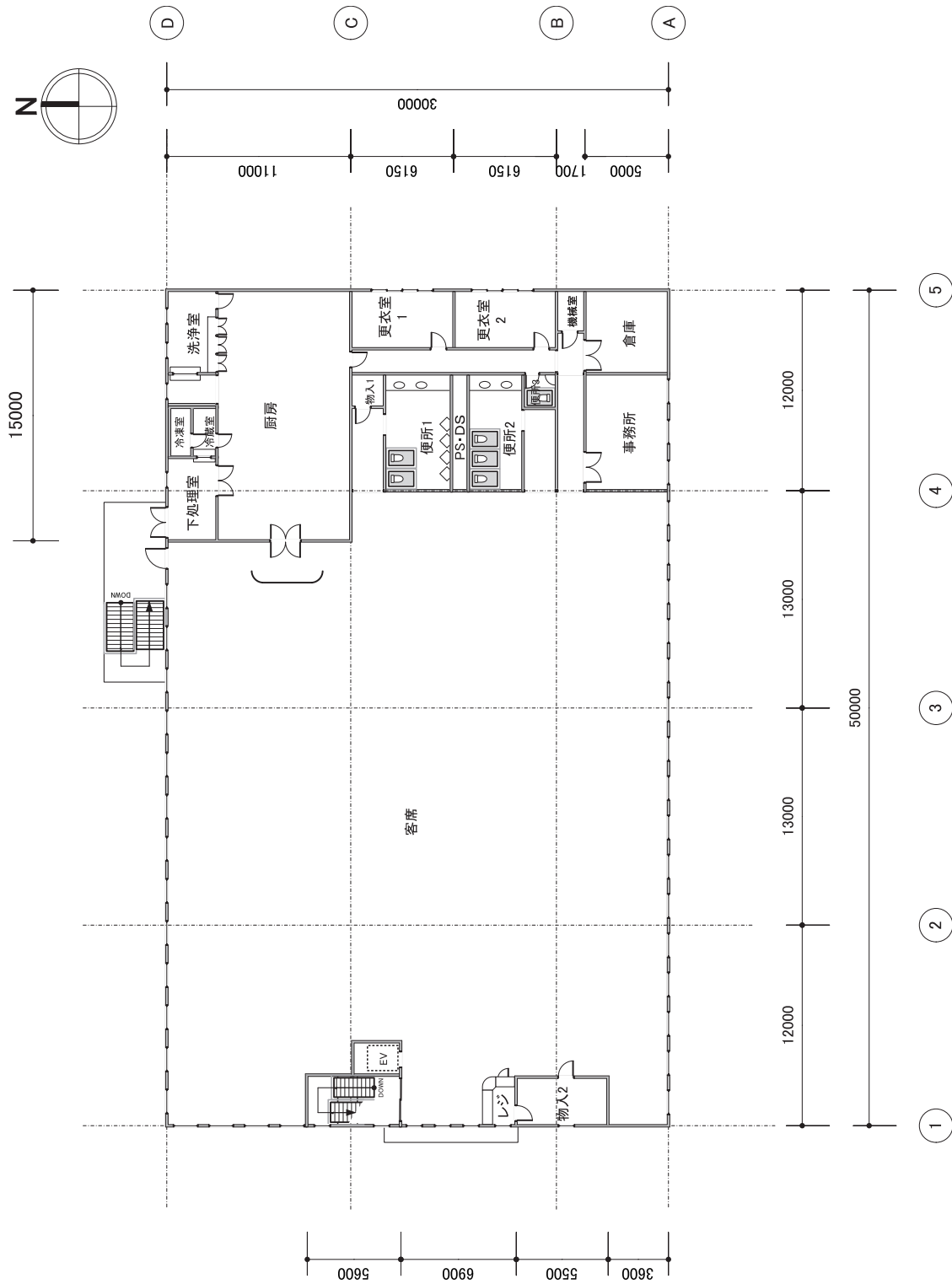


図 5.2.24 モデル建物 (飲食店等、1,500m²) 2階平面図

第五部
特別な調査又は研究の
成果に基づいた判断方法

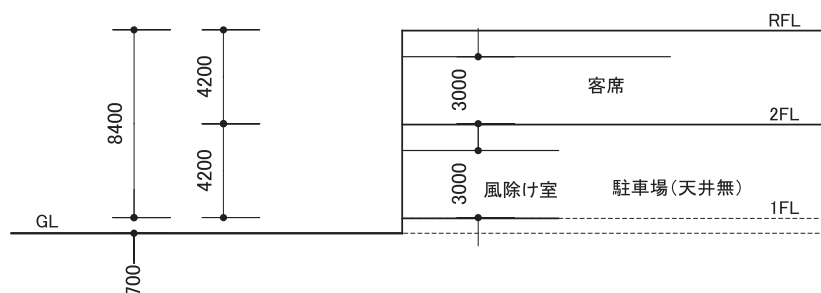


図 5.2.25 モデル建物（飲食店等、1,500㎡） 階高及び天井高

表 5.2.13 窓寸法等（飲食店等、1,500㎡）

| 階数 | 室名 | 方位 | 枚数/室 | 窓寸法 (m) | | | 面積 (m ² /枚) | 面積 (m ² /室) | ブラインド |
|----|-------|----|------|---------|-----|-----|---------------------------|---------------------------|-------|
| | | | | 腰高 | 幅 | 高さ | | | |
| 1F | 風除け室 | 南 | 1 | 0 | 5.8 | 3 | 17.4 | 17.4 | 無 |
| | | 西 | 1 | 0.3 | 5 | 2.7 | 13.5 | 13.5 | 無 |
| 1F | 階段室 | 西 | 2 | - | 1 | 2 | 2 | 4 | 無 |
| 1F | 設備機械室 | 南 | 1 | 1.5 | 0.9 | 1.2 | 1.08 | 1.08 | 無 |
| 2F | 客席 | 北 | 13 | 1 | 1.5 | 2 | 3 | 39 | 有 |
| | | 西 | 4 | 1 | 1.5 | 2 | 3 | 12 | 有 |
| | | 西 | 4 | 1 | 1 | 2 | 2 | 8 | 有 |
| | | 南 | 16 | 1 | 1.5 | 2 | 3 | 48 | 有 |
| 2F | 階段室 | 西 | 2 | - | 1 | 2 | 2 | 4 | 無 |
| 2F | 物入2 | 西 | 1 | 1 | 1 | 2 | 2 | 2 | 有 |
| 2F | 下処理室 | 北 | 1 | 1.5 | 1 | 1.2 | 1.2 | 1.2 | 無 |
| 2F | 洗浄室 | 北 | 2 | 1.5 | 1 | 1.2 | 1.2 | 2.4 | 無 |
| 2F | 厨房 | 北 | 1 | 1.5 | 1 | 1.2 | 1.2 | 1.2 | 無 |
| 2F | 更衣室1 | 西 | 2 | 1.5 | 1.8 | 1.8 | 3.24 | 6.48 | 有 |
| 2F | 更衣室2 | 西 | 2 | 1.5 | 1.8 | 1.8 | 3.24 | 6.48 | 有 |
| 2F | 事務所 | 南 | 3 | 1 | 1.5 | 2 | 3 | 9 | 有 |

2.2.7 モデル建物（集会所等、工場等、5,000㎡）

表 5.2.14 モデル建物（集会所等、工場等、5,000㎡）

| 建物用途 | 室用途 | 設備 | 想定する室用途 | モデル建物における床面積 |
|------|----------------------|------|-------------------|-------------------------|
| 集会所等 | アスレチック場 | 空調 | 集会所等「アスレチック場の運動室」 | 入力「C5: 計算対象面積」×0.7 |
| | | 換気 | 集会所等「機械室」 | 入力「C5: 計算対象面積」×0.15×0.6 |
| | | | 集会所等「アスレチック場の便所」 | 入力「C5: 計算対象面積」×0.15×0.4 |
| | | | 集会所等「屋内駐車場」 | 入力「V8: 計算対象床面積」 |
| | | | 集会所等「厨房」 | 入力「V8: 計算対象床面積」 |
| | | 照明 | 集会所等「アスレチック場の運動室」 | 入力「C5: 計算対象面積」×0.8 |
| | | | 集会所等「アスレチック場のロビー」 | 入力「C5: 計算対象面積」×0.2 |
| | | 給湯 | 集会所等「アスレチック場の運動室」 | 入力「C5: 計算対象面積」×0.6 |
| | | | 事務所等「社員食堂」 | 入力「V8: 計算対象床面積」 |
| | | 集会所等 | 体育館 | 空調 |
| 換気 | 集会所等「機械室」 | | | 入力「C5: 計算対象面積」×0.15×0.6 |
| | 集会所等「競技場の便所」 | | | 入力「C5: 計算対象面積」×0.15×0.4 |
| | 集会所等「屋内駐車場」 | | | 入力「V8: 計算対象床面積」 |
| | 集会所等「厨房」 | | | 入力「V8: 計算対象床面積」 |
| 照明 | 集会所等「レクリエーション用スケート場」 | | | 入力「C5: 計算対象面積」×0.8 |
| | 集会所等「競技場のロビー」 | | | 入力「C5: 計算対象面積」×0.2 |
| 給湯 | 集会所等「レクリエーション用スケート場」 | | | 入力「C5: 計算対象面積」×0.6 |
| | 事務所等「社員食堂」 | | | 入力「V8: 計算対象床面積」 |
| 集会所等 | 浴場施設 | | | 空調 |
| | | 換気 | 集会所等「機械室」 | 入力「C5: 計算対象面積」×0.15×0.6 |
| | | | 集会所等「浴場施設の便所」 | 入力「C5: 計算対象面積」×0.15×0.4 |
| | | | 集会所等「屋内駐車場」 | 入力「V8: 計算対象床面積」 |
| | | | 集会所等「厨房」 | 入力「V8: 計算対象床面積」 |
| | | 照明 | 集会所等「浴場施設の浴室」 | 入力「C5: 計算対象面積」×0.8 |
| | | | 集会所等「浴場施設のロビー」 | 入力「C5: 計算対象面積」×0.2 |
| | | 給湯 | 集会所等「浴場施設の浴室」 | 入力「C5: 計算対象面積」×0.6 |
| | | | 事務所等「社員食堂」 | 入力「V8: 計算対象床面積」 |
| | | 集会所等 | 映画館 | 空調 |
| 換気 | 集会所等「機械室」 | | | 入力「C5: 計算対象面積」×0.15×0.6 |
| | 集会所等「映画館の便所」 | | | 入力「C5: 計算対象面積」×0.15×0.4 |
| | 集会所等「屋内駐車場」 | | | 入力「V8: 計算対象床面積」 |
| | 集会所等「厨房」 | | | 入力「V8: 計算対象床面積」 |
| 照明 | 集会所等「映画館の客席」 | | | 入力「C5: 計算対象面積」×0.8 |
| | 集会所等「映画館のロビー」 | | | 入力「C5: 計算対象面積」×0.2 |
| 給湯 | 集会所等「映画館の客席」 | | | 入力「C5: 計算対象面積」×0.6 |
| | 事務所等「社員食堂」 | | | 入力「V8: 計算対象床面積」 |

表 5.2.15 モデル建物（集会所等、工場等、5,000㎡）

| 建物用途 | 室用途 | 設備 | 想定する室用途 | モデル建物における床面積 |
|------|----------------|------|---------------|-------------------------|
| 集会所等 | 図書館 | 空調 | 集会所等「図書館の図書室」 | 入力「C5: 計算対象面積」×0.7 |
| | | 換気 | 集会所等「機械室」 | 入力「C5: 計算対象面積」×0.15×0.6 |
| | | | 集会所等「図書館の便所」 | 入力「C5: 計算対象面積」×0.15×0.4 |
| | | | 集会所等「屋内駐車場」 | 入力「V8: 計算対象床面積」 |
| | | | 集会所等「厨房」 | 入力「V8: 計算対象床面積」 |
| | | 照明 | 集会所等「図書館の図書室」 | 入力「C5: 計算対象面積」×0.8 |
| | | | 集会所等「図書館のロビー」 | 入力「C5: 計算対象面積」×0.2 |
| | | 給湯 | 集会所等「図書館の図書室」 | 入力「C5: 計算対象面積」×0.6 |
| | | | 事務所等「社員食堂」 | 入力「V8: 計算対象床面積」 |
| | | 集会所等 | 博物館 | 空調 |
| 換気 | 集会所等「機械室」 | | | 入力「C5: 計算対象面積」×0.15×0.6 |
| | 集会所等「博物館の便所」 | | | 入力「C5: 計算対象面積」×0.15×0.4 |
| | 集会所等「屋内駐車場」 | | | 入力「V8: 計算対象床面積」 |
| | 集会所等「厨房」 | | | 入力「V8: 計算対象床面積」 |
| 照明 | 集会所等「博物館の展示室」 | | | 入力「C5: 計算対象面積」×0.8 |
| | 集会所等「博物館のロビー」 | | | 入力「C5: 計算対象面積」×0.2 |
| 給湯 | 集会所等「博物館の展示室」 | | | 入力「C5: 計算対象面積」×0.6 |
| | 事務所等「社員食堂」 | | | 入力「V8: 計算対象床面積」 |
| 集会所等 | 劇場 | | | 空調 |
| | | 換気 | 集会所等「機械室」 | 入力「C5: 計算対象面積」×0.15×0.6 |
| | | | 集会所等「劇場の便所」 | 入力「C5: 計算対象面積」×0.15×0.4 |
| | | | 集会所等「屋内駐車場」 | 入力「V8: 計算対象床面積」 |
| | | | 集会所等「厨房」 | 入力「V8: 計算対象床面積」 |
| | | 照明 | 集会所等「劇場の客席」 | 入力「C5: 計算対象面積」×0.8 |
| | | | 集会所等「劇場のロビー」 | 入力「C5: 計算対象面積」×0.2 |
| | | 給湯 | 集会所等「劇場の客席」 | 入力「C5: 計算対象面積」×0.6 |
| | | | 事務所等「社員食堂」 | 入力「V8: 計算対象床面積」 |
| | | 集会所等 | カラオケボックス | 空調 |
| 換気 | 集会所等「機械室」 | | | 入力「C5: 計算対象面積」×0.15×0.6 |
| | 集会所等「カラオケボックス」 | | | 入力「C5: 計算対象面積」×0.15×0.4 |
| | 集会所等「屋内駐車場」 | | | 入力「V8: 計算対象床面積」 |
| | 集会所等「厨房」 | | | 入力「V8: 計算対象床面積」 |
| 照明 | 集会所等「カラオケボックス」 | | | 入力「C5: 計算対象面積」×1.0 |
| | | | | |
| 給湯 | 集会所等「カラオケボックス」 | | | 入力「C5: 計算対象面積」×0.6 |
| | 事務所等「社員食堂」 | | | 入力「V8: 計算対象床面積」 |

表 5.2.16 モデル建物 (集会所等、工場等、5,000㎡)

| 建物用途 | 室用途 | 設備 | 想定する室用途 | モデル建物における床面積 |
|------------|-----------------|----|--------------------|-------------------------|
| 集会所等 | ボーリング場 | 空調 | 集会所等「ボーリング場」 | 入力「C5: 計算対象面積」×0.7 |
| | | 換気 | 集会所等「機械室」 | 入力「C5: 計算対象面積」×0.15×0.6 |
| | | | 集会所等「ボーリング場」 | 入力「C5: 計算対象面積」×0.15×0.4 |
| | | | 集会所等「屋内駐車場」 | 入力「V8: 計算対象床面積」 |
| | | | 集会所等「厨房」 | 入力「V8: 計算対象床面積」 |
| | | 照明 | 集会所等「ボーリング場」 | 入力「C5: 計算対象面積」×1.0 |
| | | 給湯 | 集会所等「ボーリング場」 | 入力「C5: 計算対象面積」×0.6 |
| | | | 事務所等「社員食堂」 | 入力「V8: 計算対象床面積」 |
| 集会所等 | ばちんこ屋 | 空調 | 集会所等「ばちんこ屋」 | 入力「C5: 計算対象面積」×0.7 |
| | | 換気 | 集会所等「機械室」 | 入力「C5: 計算対象面積」×0.15×0.6 |
| | | | 集会所等「ばちんこ屋」 | 入力「C5: 計算対象面積」×0.15×0.4 |
| | | | 集会所等「屋内駐車場」 | 入力「V8: 計算対象床面積」 |
| | | | 集会所等「厨房」 | 入力「V8: 計算対象床面積」 |
| | | 照明 | 集会所等「ばちんこ屋」 | 入力「C5: 計算対象面積」×1.0 |
| | | 給湯 | 集会所等「ばちんこ屋」 | 入力「C5: 計算対象面積」×0.6 |
| | | | 事務所等「社員食堂」 | 入力「V8: 計算対象床面積」 |
| 集会所等 | 競馬場又は競輪場 | 空調 | 集会所等「競馬場又は競輪場の客席」 | 入力「C5: 計算対象面積」×0.7 |
| | | 換気 | 集会所等「機械室」 | 入力「C5: 計算対象面積」×0.15×0.6 |
| | | | 集会所等「競馬場又は競輪場の便所」 | 入力「C5: 計算対象面積」×0.15×0.4 |
| | | | 集会所等「屋内駐車場」 | 入力「V8: 計算対象床面積」 |
| | | | 集会所等「厨房」 | 入力「V8: 計算対象床面積」 |
| | | 照明 | 集会所等「競馬場又は競輪場の客席」 | 入力「C5: 計算対象面積」×0.8 |
| | | | 集会所等「競馬場又は競輪場のロビー」 | 入力「C5: 計算対象面積」×0.2 |
| | | 給湯 | 集会所等「競馬場又は競輪場の客席」 | 入力「C5: 計算対象面積」×0.6 |
| 事務所等「社員食堂」 | 入力「V8: 計算対象床面積」 | | | |
| 集会所等 | 社寺 | 空調 | 集会所等「社寺の本殿」 | 入力「C5: 計算対象面積」×0.7 |
| | | 換気 | 集会所等「機械室」 | 入力「C5: 計算対象面積」×0.15×0.6 |
| | | | 集会所等「社寺の便所」 | 入力「C5: 計算対象面積」×0.15×0.4 |
| | | | 集会所等「屋内駐車場」 | 入力「V8: 計算対象床面積」 |
| | | | 集会所等「厨房」 | 入力「V8: 計算対象床面積」 |
| | | 照明 | 集会所等「社寺の本殿」 | 入力「C5: 計算対象面積」×0.8 |
| | | | 集会所等「社寺のロビー」 | 入力「C5: 計算対象面積」×0.2 |
| | | 給湯 | 集会所等「社寺の本殿」 | 入力「C5: 計算対象面積」×0.6 |
| 事務所等「社員食堂」 | 入力「V8: 計算対象床面積」 | | | |
| 工場等 | I | 照明 | 工場等「倉庫」 | 入力「C5: 計算対象面積」×0.5 |
| | | | 工場等「屋外駐車場又は駐輪場」 | 入力「C5: 計算対象面積」×0.5 |