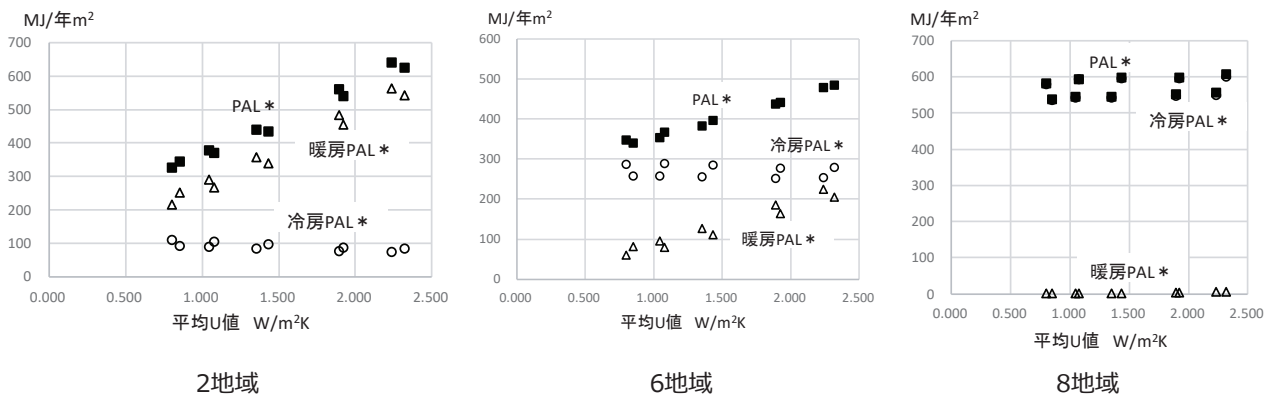


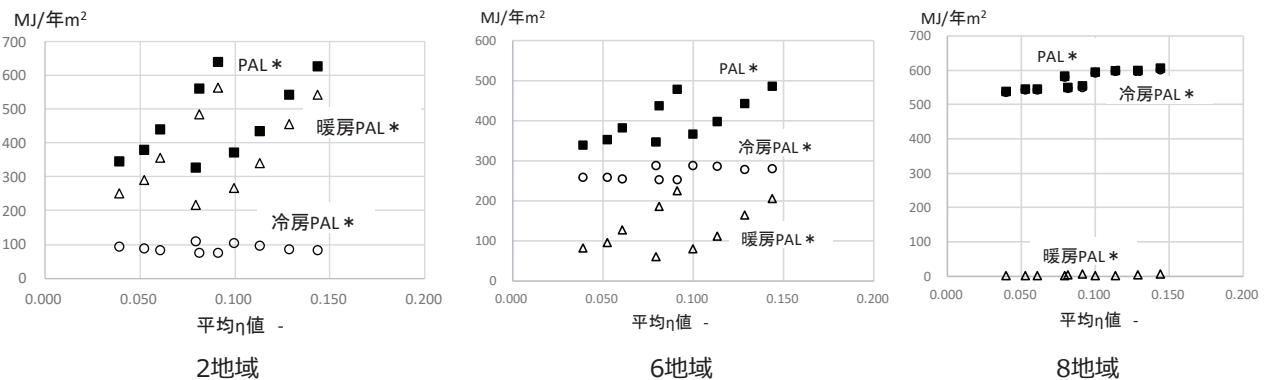
付録

付録 1 各種建物用途における外皮断熱性能及び日射遮蔽性能が PAL*、冷房PAL*、暖房PAL*に及ぼす影響



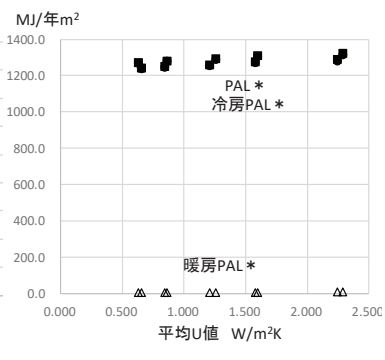
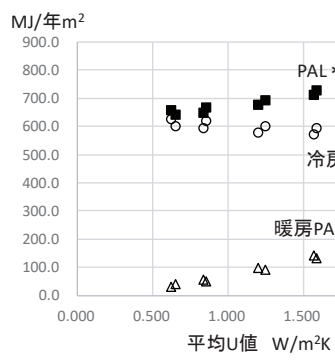
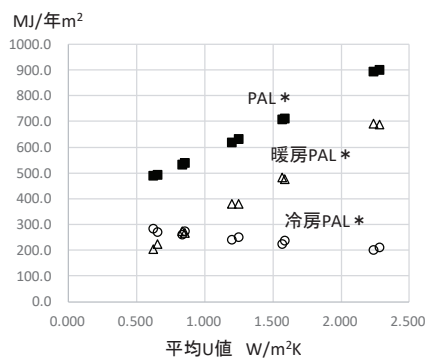
付図1-1 PAL*、冷房PAL*、暖房PAL*と平均U値の関係（建物用途「事務所等」）

※図4-3再掲

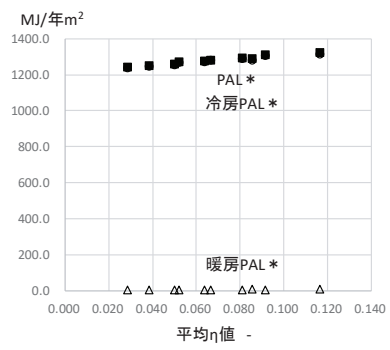
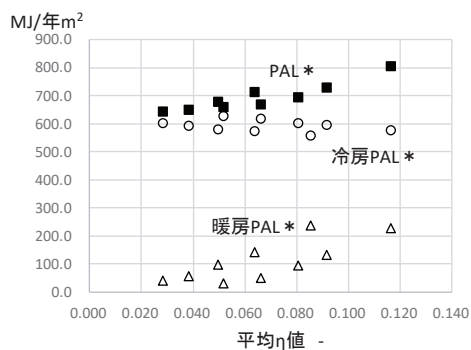
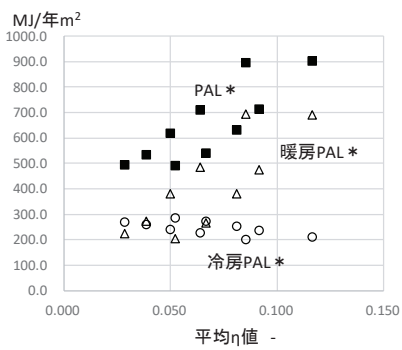


付図1-2 PAL*、冷房PAL*、暖房PAL*と平均η値の関係（建物用途「事務所等」）

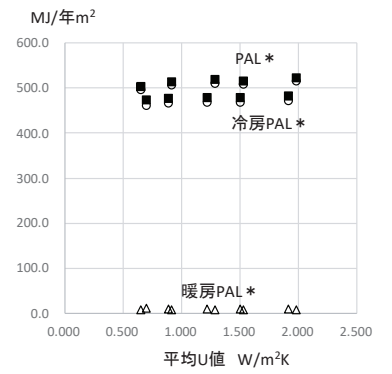
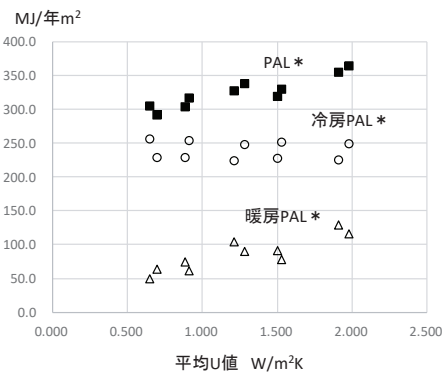
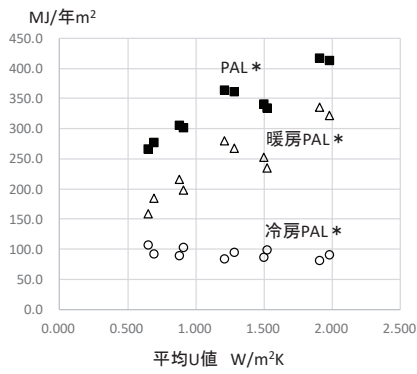
※図4-3再掲



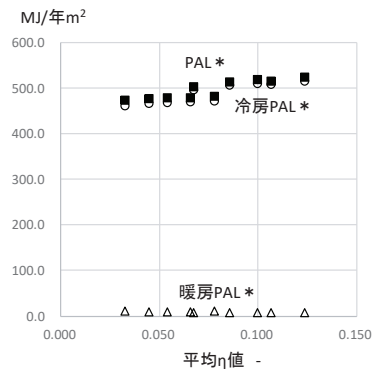
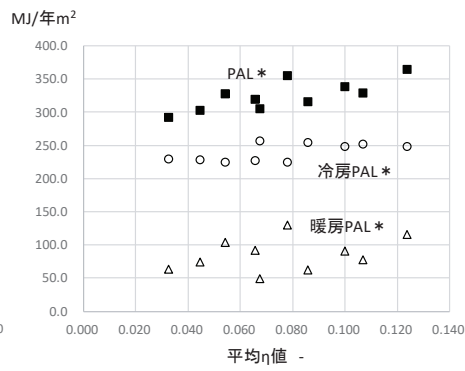
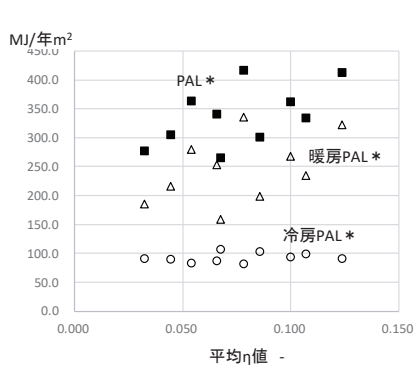
付図2-1 PAL*、冷房PAL*、暖房PAL*と平均U値の関係（建物用途「物販店舗等」）



付図2-2 PAL*、冷房PAL*、暖房PAL*と平均η値の関係（建物用途「物販店舗等」）



付図3-1 PAL*、冷房PAL*、暖房PAL*と平均U値の関係（建物用途「学校等」）



付図3-2 PAL*、冷房PAL*、暖房PAL*と平均η値の関係（建物用途「学校等」）

謝辞

本資料の査読過程においては、国立研究開発法人建築研究所環境研究グループ西澤繁毅主任研究員には、丁寧な査読をいただき内容及び表現の改善に貢献をいただいた。ここに記して謝意を表します。