

損保事業からみた安全・安心

株式会社損害保険ジャパン
個人商品業務部個人火災グループリーダー

清水 芳人

住宅の災害・損害

火災・破裂・爆発

落雷

盗難

風・ひょう・雪災

破損・汚損

水災

騒擾

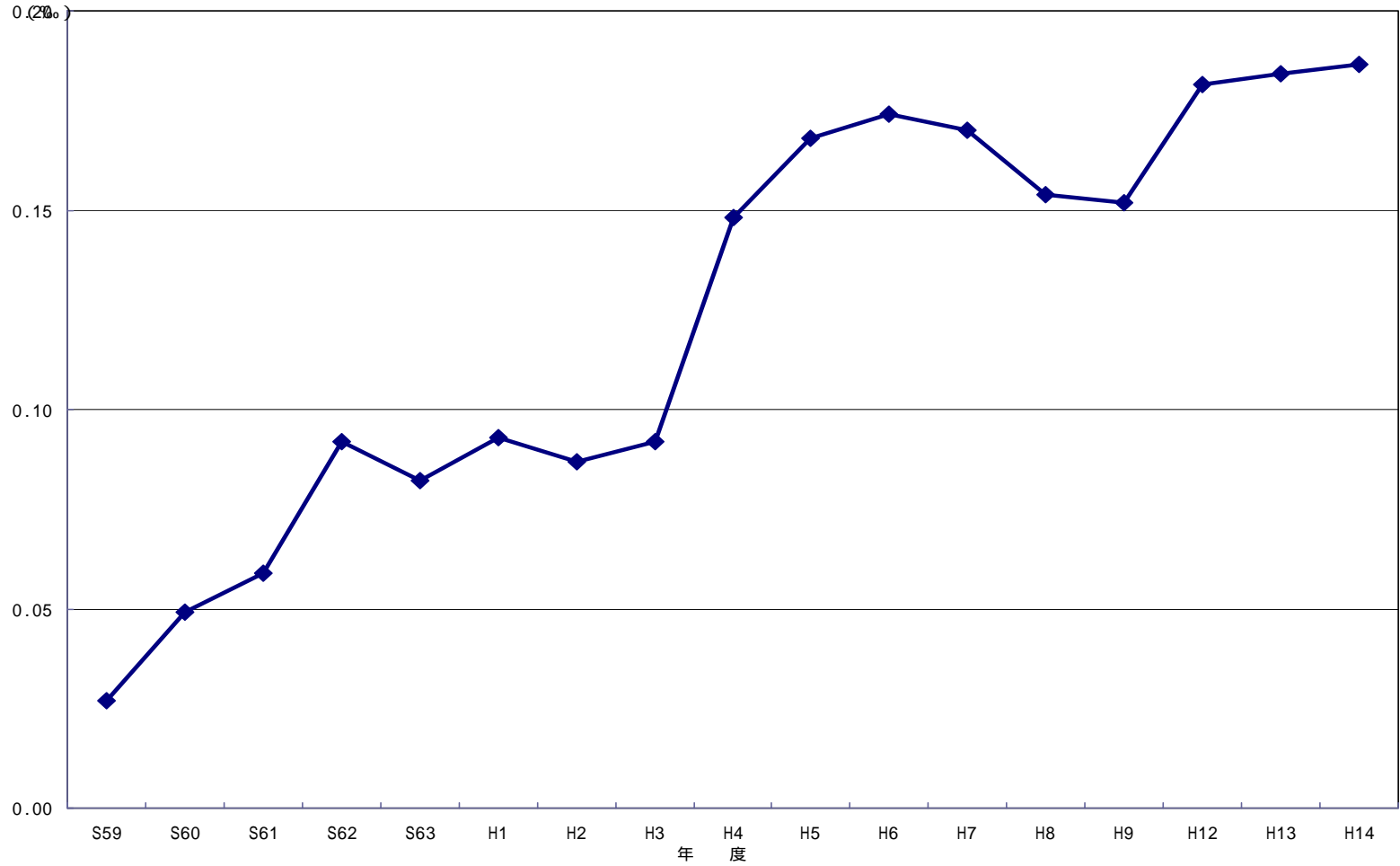
地震・噴火・津波

水ぬれ

風水災による損害（１）

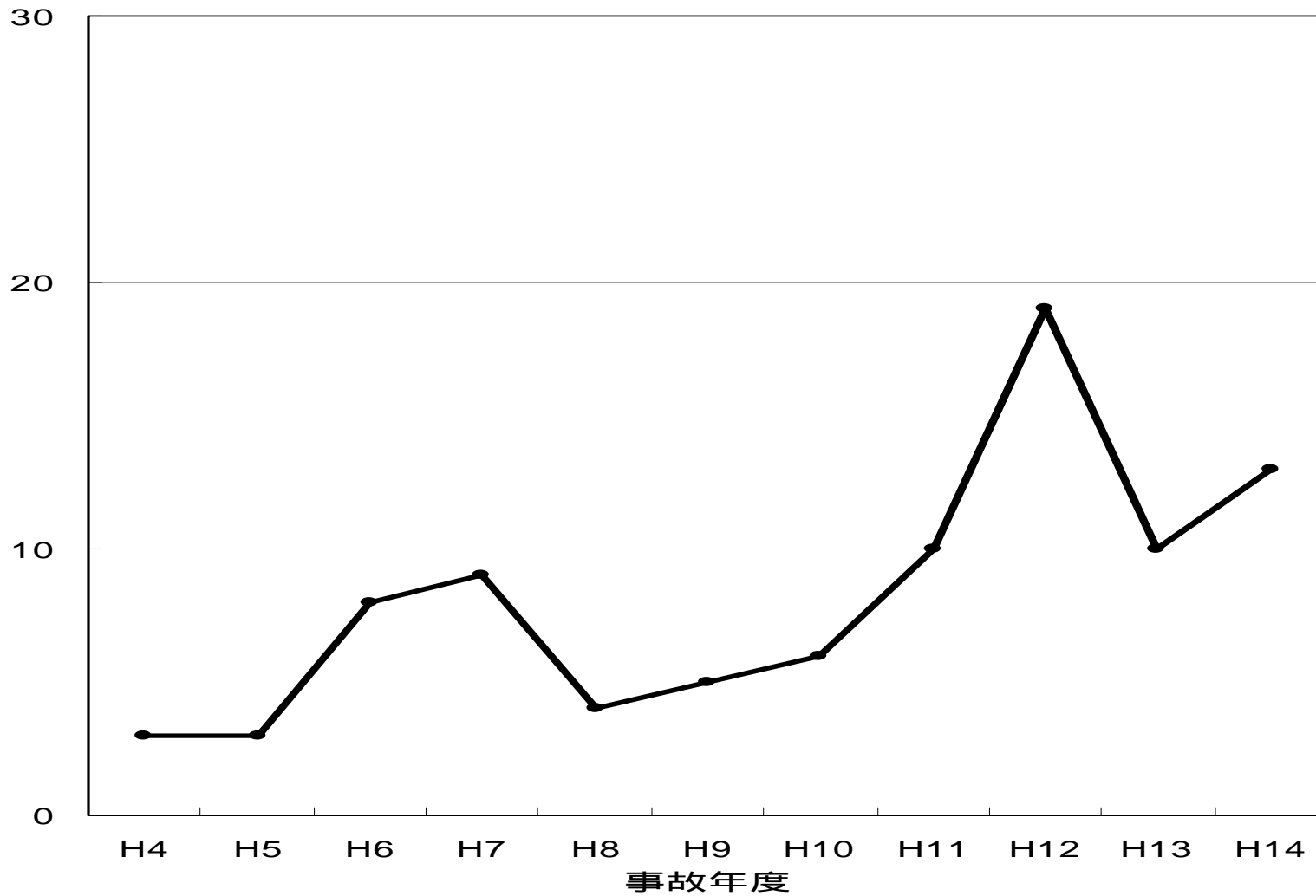
想定台風名	推定支払保険金
室戸台風	7,800億円
枕崎台風	6,500億円
伊勢湾台風	1兆1,600億円
第二室戸台風	8,400億円
9119号台風	7,000億円

風水災による損害（2）



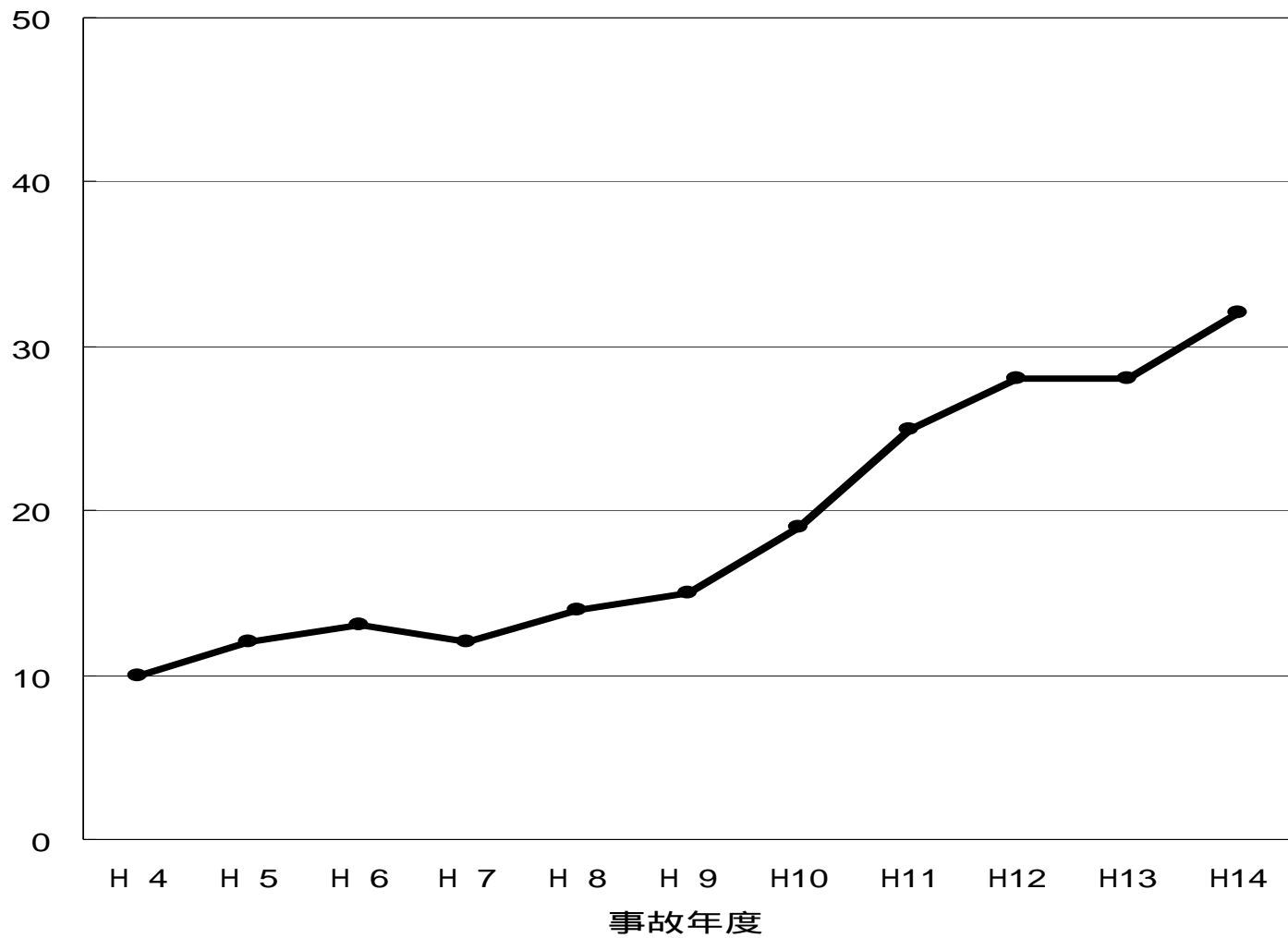
落雷による損害

(千件)



盗難による損害

(千件)



地震による損害と地震保険

兵庫県南部地震	H.7	783億円
芸予地震	H.13	169億円
東海地震	-	1兆8000億円
南海地震	-	5200億円

	2000年度	01年度	02年度
地震付帯率	33.9%	35.6%	37.7%
世帯普及率	16.0%	16.2%	16.4%

損害保険に関する主な法律

商 法 第 6 2 9 条 (明 治 3 2 年)

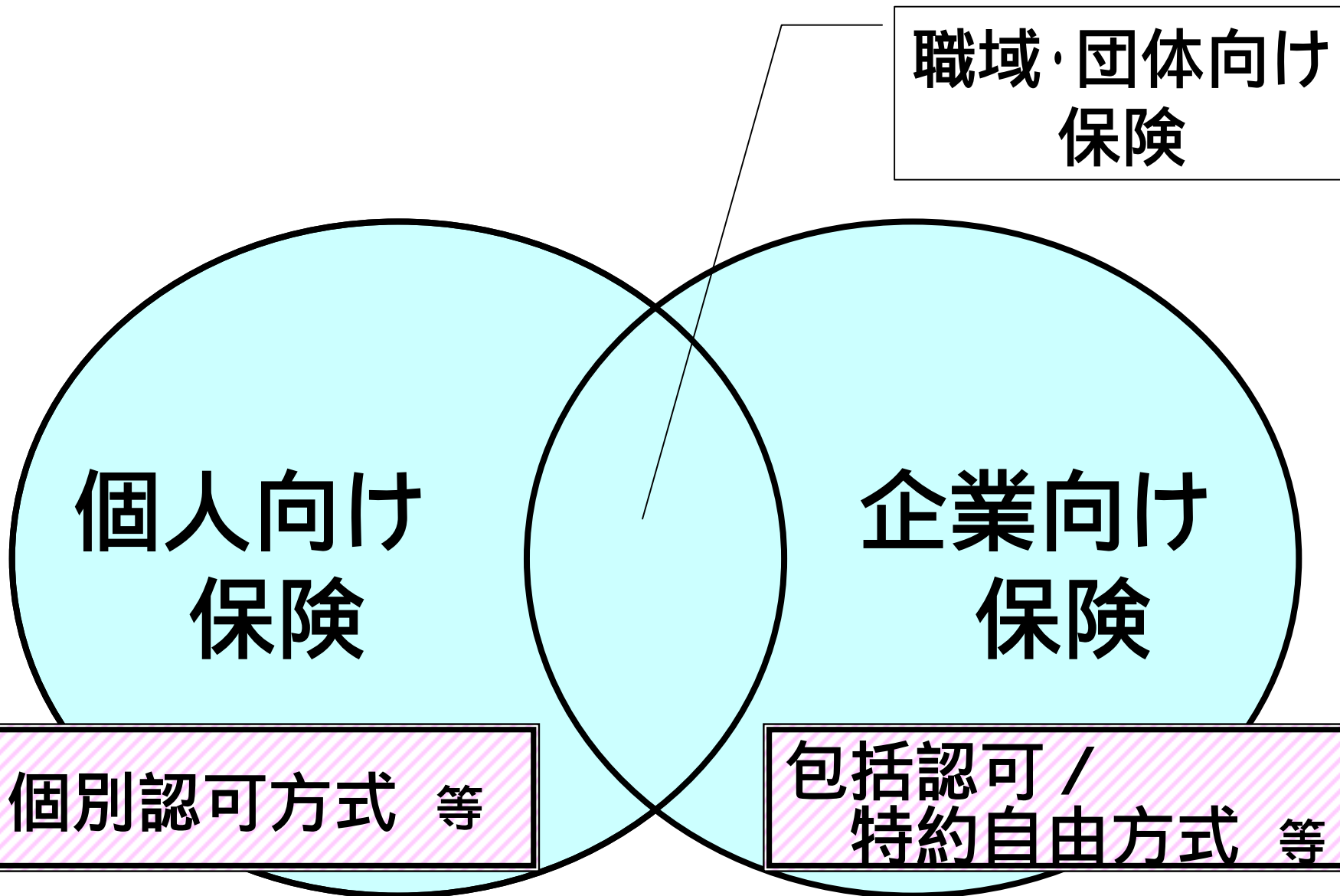
保 険 業 法 (平 成 8 年 4 月)

損 害 保 険 料 率 算 出 団 体 に 関 す る 法 律
(平 成 1 0 年 7 月)

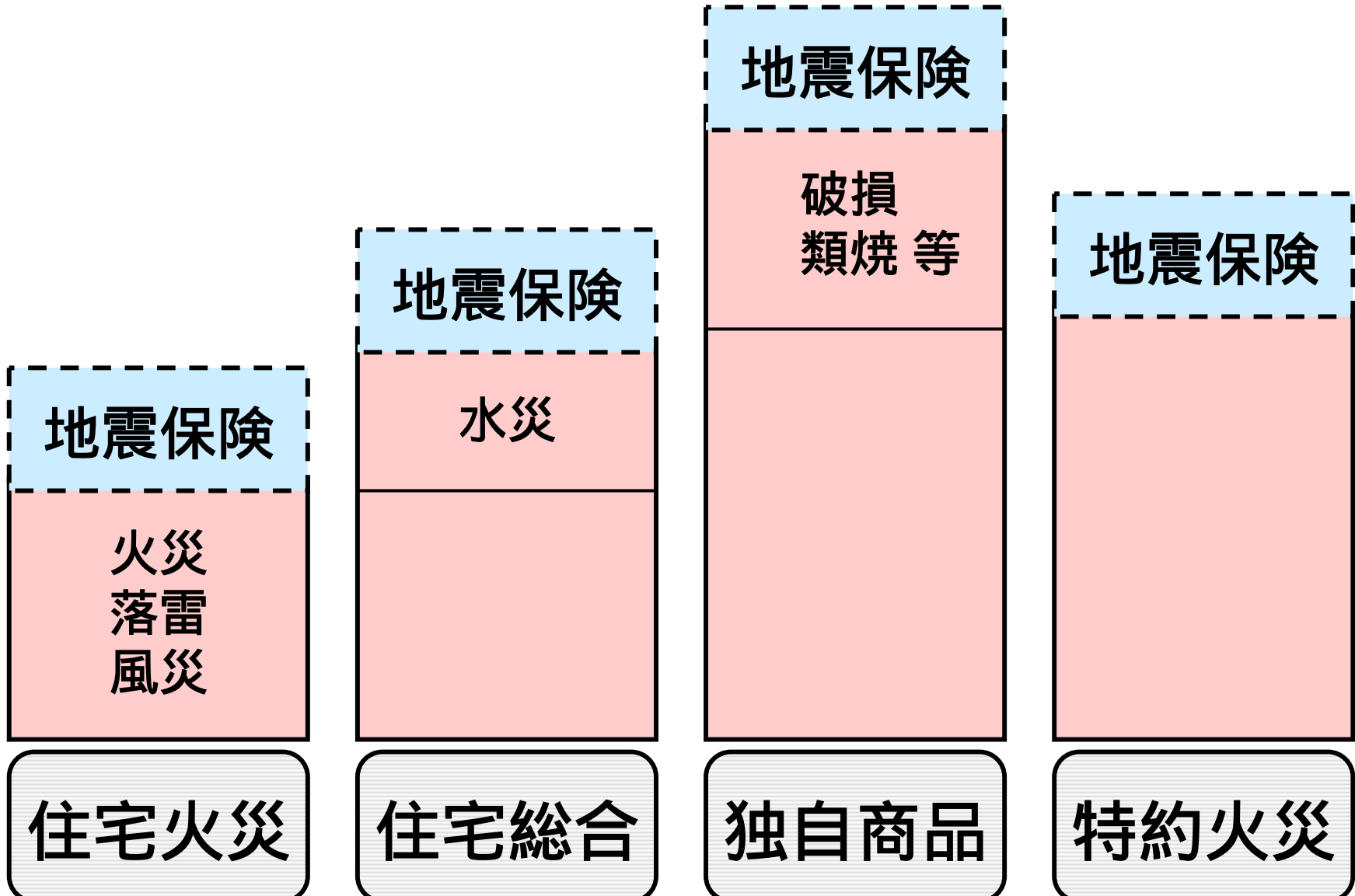
地 震 保 険 法 (昭 和 4 1 年)

自 動 車 損 害 賠 償 補 償 法 (昭 和 3 0 年)

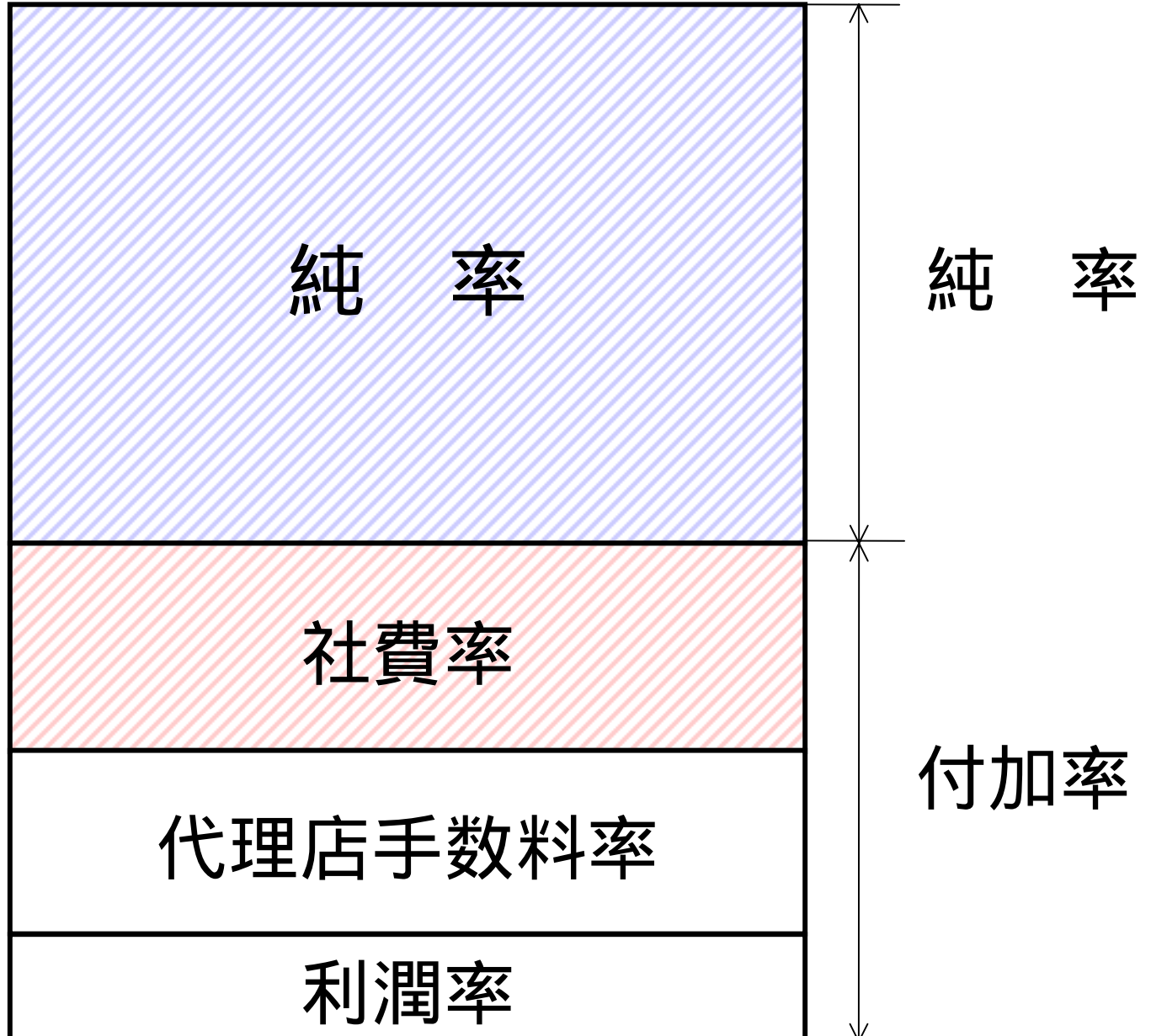
個人向け保険と企業向け保険



個人向け火災保険



保険料率の構成



コスト削減と割引

純率

社費率

代理店手数料率

利潤率

コスト削減

団体大口割引

長期係数

長期分割割引

リスク軽減と割引 (1)

純率

社費率

代理店手数料率

利潤率

リスク軽減

リスク軽減

省令準耐火構造

耐火性能

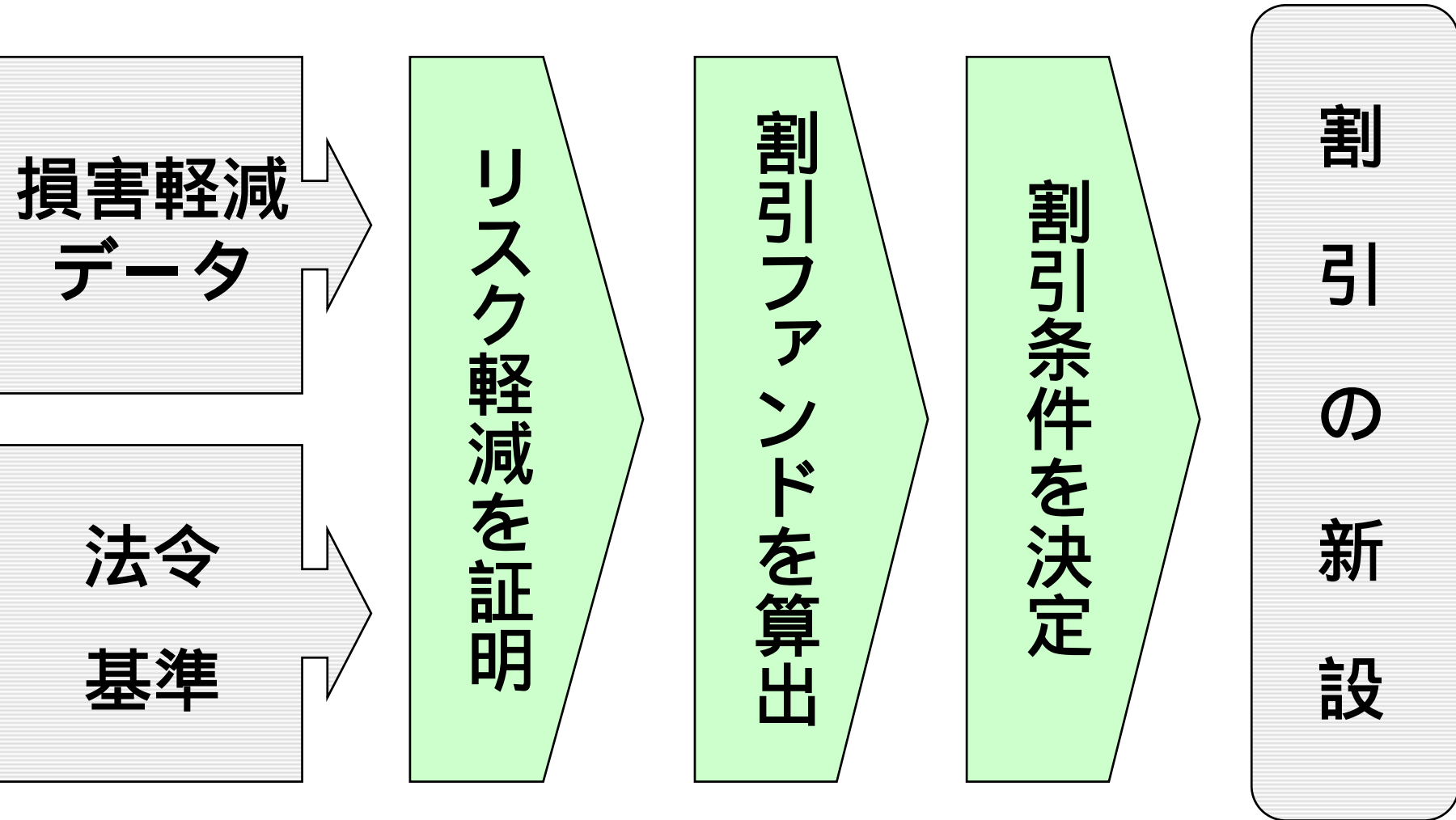
耐風性能

構造級別規定

耐震性能

建築年

リスク軽減と割引（２）



火災保険の今後

補償の総合化

地震保険

火災
落雷
風災

住宅火災

地震保険

水害

火災
落雷
風災

住宅総合

リスク細分
ニーズ細分

自由に選択

地震保険

水害

風災

落雷

破損汚損

水ぬれ

盗難

火災

将来形

+

リスクに応じた割引・割増

建築技術開発・研究への期待

必要な補償を
自由に選択

リスクに応じた
割引・割増

建築物の
性能評価制度の充実

性能情報を
容易・低廉に入手

+

多様なニーズに
対応可能な保険設計

リスクデータの
収集・整備